



WEBINAR OM FSC® - PROJEKTCERTIFICERING ANSVARLIGT TRÆ I BYGGERIET

PROGRAM

- Intro til FSC
- Markedet for FSC-byggematerialer
- FSC-projektcertificering
 - Hvem er det for?
 - Eksempler
 - Hvilke fordele giver en projektcertificering?
 - Hvad er kravene?
 - Hvordan kommer man i gang?
 - Hvor er der hjælp at hente?
- Erfaringer fra eksisterende projektcertificeringer



**FSC®-COC-CERTIFICERING
UDBREDT BLANDT
LEVERANDØRER I DE
GÆNGSE "TRÆBRANCHER"**





FSC®-PROJEKTCERTIFICERING

SKRÆDDERSYET CERTIFICERING TIL BYGGE-, ANLÆGS- OG RENOVERINGSPROJEKTER



INTRO TIL FSC



FSC = TRÆ OG SKOVMATERIALER FRA VELDREVNE SKOVE OG ANSVARLIGE KILDER



Hele kloden



Regnskov



Tempereret skov



Genbrug



BÆREDYGTIG HUGST

SIKKERHEDSUDSTYR OG SOCIALE FORHOLD



A vibrant, sunlit forest scene. The trees are tall and thin, with dense green foliage. In the foreground, a large, weathered tree stump is covered in moss and small green plants. The ground is covered in fallen leaves and low-lying vegetation. The overall atmosphere is bright and natural.

**URØRT SKOV OG FOKUS PÅ
BIODIVERSITET**



**STØTTE OG GODE RELATIONER
TIL LOKALSAMFUND**



**TRUEDE DYREARTER OG
LEVESTEDER BESKYTTES**

3 MÆRKER



FSC

www.fsc.org

MIX

Træ fra
ansvarlige kilder

FSC® C027173



FSC

www.fsc.org

100%

Træ fra ansvarligt
drevne skove

FSC® C027173



FSC

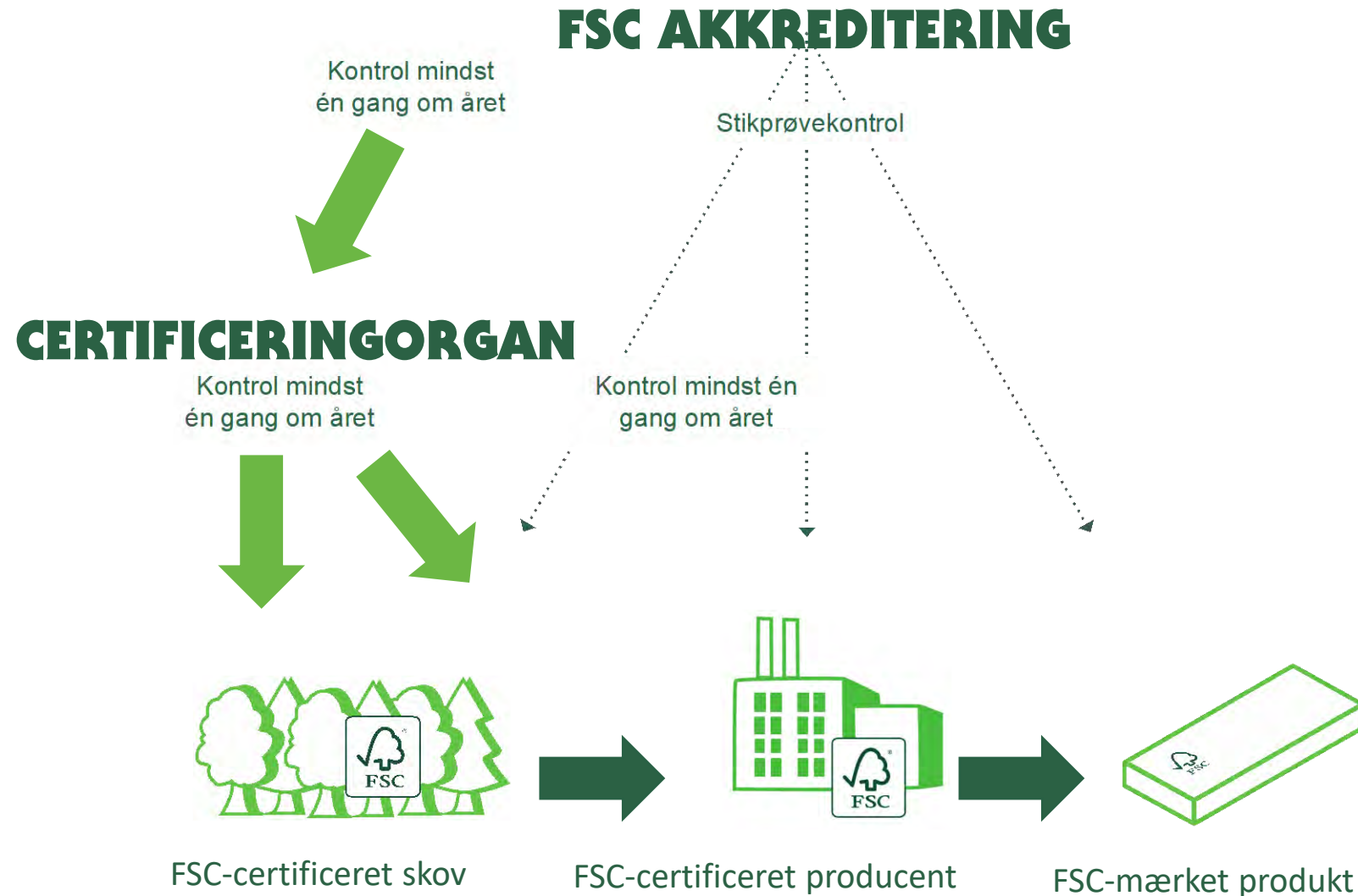
www.fsc.org

GENBRUG

Papir lavet af
genbrugsmaterialer

FSC® C027173

CERTIFICERINGSSYSTEMET



FSC:
Udvikling af standarder
(balancerede sociale,
miljømæssige og
økonomiske interesser)

ASI

40
Certificeringsorganer

1823 skovcertifikater
232 mio. ha skov
51.000 FSC-CoC-
certifikater (feb. 2022)

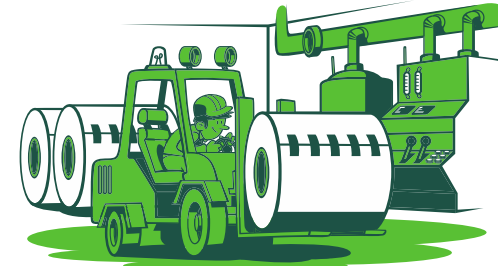
SPORBARHED FRA SKOV TIL FORBRUGER



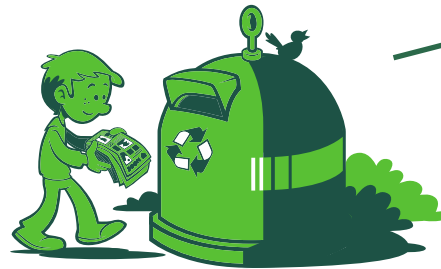
**FSC CERTIFICERET
SKOV (FM) -
KONTROLLERET TRÆ**



**SAVVÆRK
(COC)**



**PAPIRFABRIK
(COC)**



GENDRUG



**TRYKKERI
(COC)**

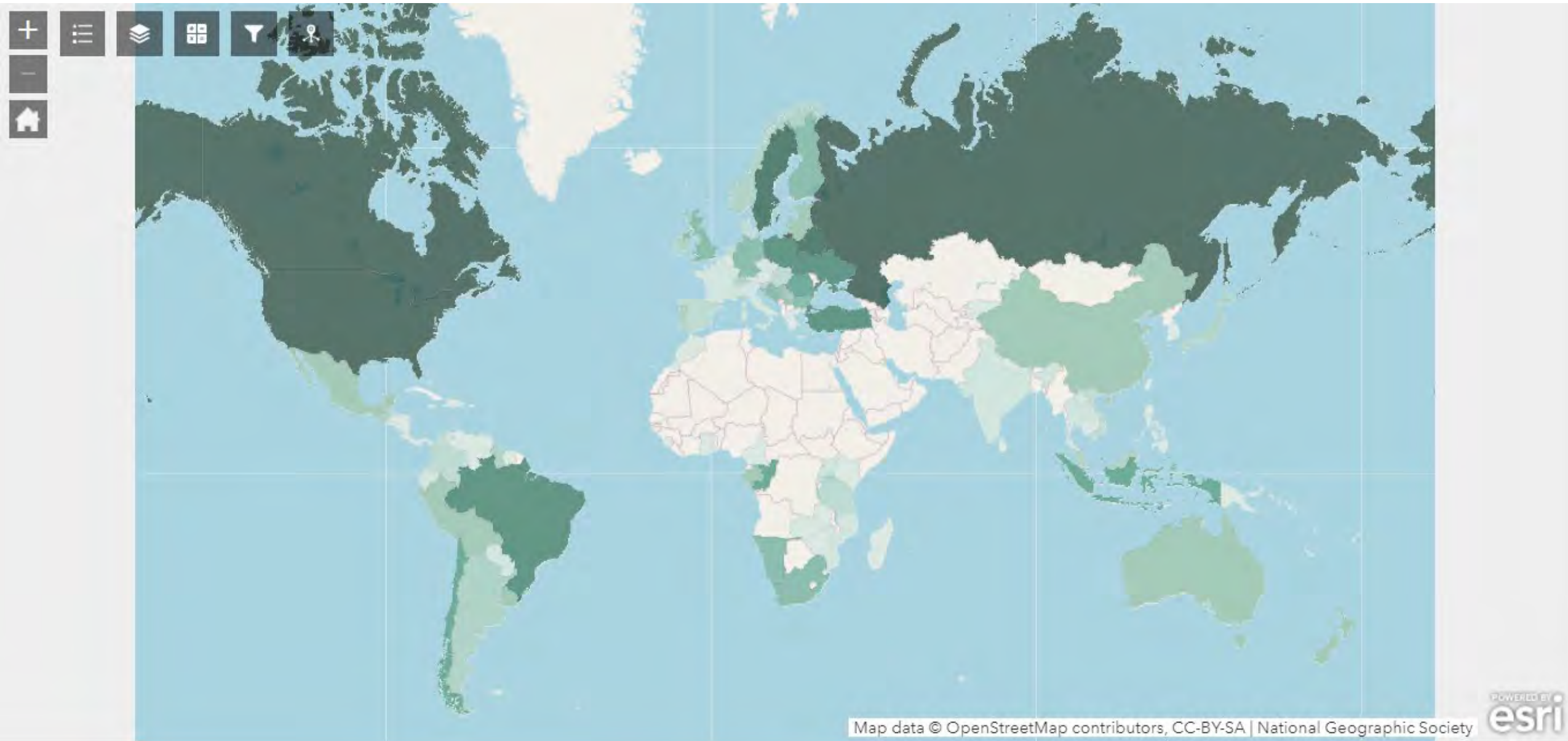


FORBRUGER



**BOGHANDEL
(TLA)**

FSC-CERTIFICERET SKOV GLOBALT



Map data © OpenStreetMap contributors, CC-BY-SA | National Geographic Society



FSC I TAL

- FSC-skove i 78 lande
- 232 mio. ha. FSC-certificeret (14% + siden 2019)
- FSC-certificerede virksomheder i 130 lande
- Det certificerede skovareal svarer til ca. 54% af EU's landareal

232,090,048 Certified Hectares

50,785 CoC Certificates

1,830 FM/CoC Certificates

1,390 Promotional licence holders

1,165 International members in 89 Countries

28 Years of existence

30 FM Certificate Holders with verified ecosystem services impacts in 12 Countries

FSC I NORDISKE/DANSKE TAL

- + 1000 FSC CoC-certificerede virksomheder/enheder i Danmark
- 41 % af de nordiske skove er FSC-certificerede (ca. 21,3 mio. ha)
- 22 % af de danske skove er FSC-certificerede
- 3 FSC-CoC-gruppecertifikater i DK
- 103 forhandlere i DK har licens til at bruge FSC-logoet i markedsføring og reklame
- 56 % af danskerne kender FSC-mærket (Dansk Erhverv, 2019)

HVEM STÅR BAG FSC?

Forest Stewardship Council® (FSC®) er en global non-profit organisation, som arbejder for at udbrede ansvarligt skovbrug verden over. FSC udvikler standarder baseret på anerkendte principper for ansvarligt skovbrug, der støttes af miljømæssige, sociale og økonomiske interesser.

VI REPRÆSENTERER MANGE FORSKELLIGE INTERESSER





VIER

**1/3
FORRETNING**



**1/3
MILJØ**



**1/3
SOCIALT**



VI ARBEJDER FOR FORESTS FOR ALL FOREVER

FSC-PROJEKTCERTIFICERING



FSC-PROJEKTCERTIFICERING

MARKEDET FOR FSC-CERTIFICEREDE BYGGEMATERIALER

- Generelt stort udbud
- Mange FSC-certificerede hyldevarer
- Nogle produktkategorier skal skaffes hjem som FSC
- Med projektcertificering behøver alt ikke være FSC-certificeret!
- De fleste byggecentre er FSC-certificerede og et hav af underleverandører



FSC-CERTIFICERED E BYGGEMATERIALER MARKEDET

- Døre og vinduer (udendørs og indendørs)
- Gulve
- Konstruktionstræ, spærtræ, bjælker mv.
- Loftplader og profiler (indvendig beklædning)
- Lister og hylder

= TILGÆNGELIGE

FSC-CERTIFICERED E BYGGEMATERIALER MARKEDET

- Køkkenfronter/låger
- Bordplader til køkken mv.
- Isolering (papiruld og træuld)
- Lofttrapper, skunklemme mv.
- Plader (MDF, spån, krydsfiner osv.)

= TILGÆNGELIGE

FSC-CERTIFICERED E BYGGEMATERIALER MARKEDET

- Terrassebrædder
- Vindspærrer
- Udvendig beklædning
- Hegn og stolper
- Møbler til offentlige rum, legepladser osv.

= TILGÆNGELIGE

CERTIFICERED E BYGGEMATERIALER

MARKEDET

- Forsyningsudfordringer
 - Logistik
 - Kamp om træet
 - Krig medfører pt.:
 - reduceret certificeret skovareal
 - vanskeligheder ved at oprette produktion/handel

FSC-PROJEKTCERTIFICERING

HVEM ER DET FOR?

Eksempler:

- Bygherrer
- Typehusproducenter
- Bådproducenter
- Håndværkere
- Entreprenører
- Anlægsvirksomheder
- Andre byggefirmaer

**VIRKSOMHEDER/ORGANISATIONER DER
ARBEJDER PROJEKTBASERET MED
TRÆMATERIALER**



DANMARKS FØRSTE FSC-CERTIFICEREDE
HUS, SIGNE WENNEBERG, 98 % FSC-TRÆ





DANMARKS ANDET FSC-CERTIFICEREDE HUS, JETTE ROSENDAL, 85,5 % FSC-TRÆ



fredag den 20. oktober 2017

FSC® certifikat til Kærnehuset

Så har jeg endelig fået både logo og certifikat på sommerhuset :-)



Klubhuset

(CU-PRO-864629 / FSC® P001801, 2019)

Danmarks tredje FSC®-certificerede hus

83% af husets træmaterialer er FSC-certificerede.
FSC er miljømærket for ansvarligt skovbrug.
Se mere på [facebook.com/skovensklubhus](https://www.facebook.com/skovensklubhus).



DANMARKS TREDJE FSC-CERTIFICEREDE
HUS, KENT SKOVGAARD, 83 % FSC-TRÆ





BYG MED OMTANKE

Hos KFS Boligbyg er vi optaget af at fremme ansvarligt og bæredygtigt byggeri – både når det kommer til materialevalg, energioptimerede løsninger samt langtidsholdbart kvalitet og design.

Vores mål med at gå forrest og bruge ressourcer på certificeringer og udvikling er, at kunne vejlede og inspirere flest mulige familier til at tage små skridt i en mere bæredygtig retning.



Indslag om KFS Boligbyg's certificering i TV2 Nord:
<https://www.tv2nord.dk/rebild/nordjysk-byggefirma-opnaar-baeredygtigt-certifikat>

DANMARKS FJERDE, MEN FØRSTE
KOMMERCIELLE – KFS BOLIGBYG



DIT KFS HUS BLIVER FSC® PROJEKT-CERTIFICERET

Som det første byggefirma i Norden bliver alle kommende KFS huse, med byggeaftaler indgået efter d. 1. august 2021, FSC-projektcertificerede. Det betyder, at vores kunder får dokumentation for, at specifikke byggematerialer er FSC certificerede, dvs. garanti for at træet stammer fra ansvarligt skovbrug og andre kontrollerede kilder.

Når du bygger med KFS, tager du således ikke kun et bevidst valg for dit eget hus. Du er med til at gå forrest i et fællesskab, hvor vi arbejder for at skabe mere fokus på ansvarligt og mere bæredygtigt byggeri.

FSC-licenskode: FSC-P001862



FSC CERTIFICERED MATERIALER

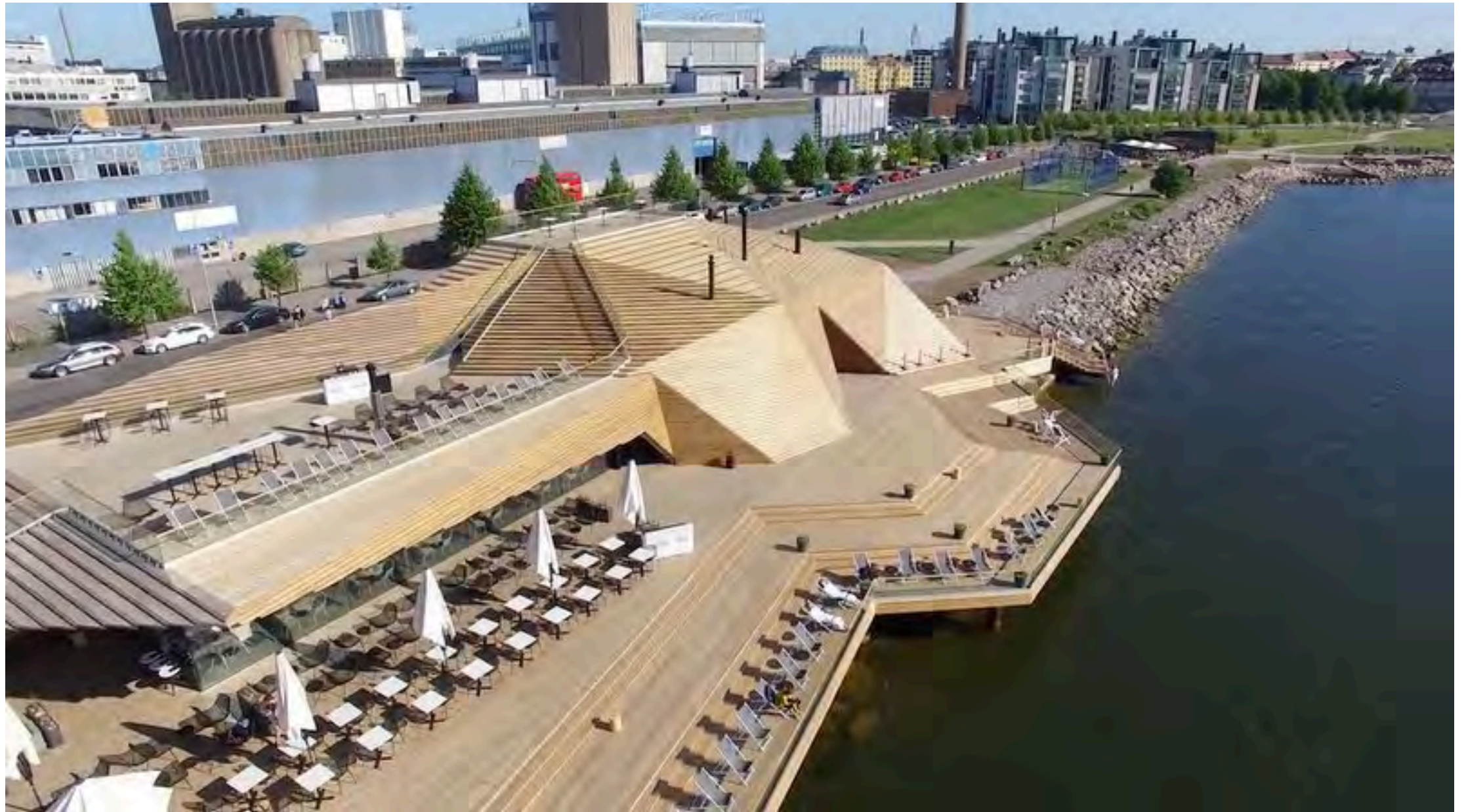
Vi anvender som standard FSC certificerede vinduer fra Velfac og Outline, VELUX ovenlysvinduer, Troldekt lofter og Swedoor døre.

Vi arbejder løbende på at tilføje flere FSC certificerede materialer til vores standard materialer. I har mulighed for at vælge yderligere FSC certificerede materialer efter jeres ønsker og prioriteringer.











Sky Garden, 20 Fenchurch Street (© Canary Wharf Group)



Crossrail (© Canary Wharf Group)

FSC-PROJEKTCERTIFICERING

HVILKEN VÆRDI GIVER DEN?

- Dokumentation for ansvarligt træ til mere bæredygtigt byggeri
- Bidrag til DGNB, Svanen og andre lign. ordninger
- Bidrag til FN's Verdensmål
- Anerkendt og udbredt certificeringsordning
- Underbygget etisk markedsføring og kommunikation
- ”Konkret tiltag i bæredygtigt byggeri”

**DOKUMENTATION FOR
TRÆPRODUKTER
FRA VELDREVNE SKOVE
OG ANSVARLIGE KILDER**





FSC BIDRAGER TIL 14 UD AF 17



EN GLOBALT ANERKENDT OG UDBREDT CERTIFICERING



”... med et stærkere certificeringsystem er FSC på nuværende tidspunkt den mest troværdige certificeringsordning til skovbrug. Uafhængige undersøgelser viser, at FSC-certificering har positiv effekt på miljøet, social udvikling og governance”

WWF Forest Certification Assessment Tool (CAT) 2015



Mærker: 16 mærker, du skal kende, når du køber ind

Mærker på varer findes der mange af. Forbrugerrådet Tænk har udvalgt 16 mærker, som vi mener, er de vigtigste at kende.

Af Caroline Boutrup Nielsen
 Kommunikationsmedarbejder,
 Kommunikation
 26. NOVEMBER 2018

ANBEFALET AF
 DYRENES
 BESKYTTELSE



Asthma-Allergi
 Danmark



90-100% økologi



60-90% økologi



30-60% økologi



e-mærket



FAIRTRADE



FSC



VILDT FULDKORN



GLOBAL ORGANIC
 TEXTILE STANDARD



MSC
 www.msc.org



NORDISK MILJØMÆRKNING



MARKEDSFØRING OG KOMMUNIKATION





Certificeret træ: Jyde bygger sommerhus i 83 procent FSC-træ

HÅNDVÆRK | Af Morten Brodde, FSC Danmark | 20. aug. 2019 KL. 11:27



Jyllands første FSC-certificerede hus blev ikke dyrere, selvom der blev brugt certificerede materialer Foto: Kent Skovgaard.



DIT KFS HUS BLIVER FSC® PROJEKT-CERTIFICERET

Som det første byggefirma i Norden bliver alle kommende KFS huse, med byggeaftaler indgået efter d. 1. august 2021, FSC-projektcertificerede. Det betyder, at vores kunder får dokumentation for, at specifikke byggematerialer er FSC certificerede, dvs. garanti for at træet stammer fra ansvarligt skovbrug og andre kontrollerede kilder.

Når du bygger med KFS, tager du således ikke kun et bevidst valg for dit eget hus. Du er med til at gå forrest i et fællesskab, hvor vi arbejder for at skabe mere fokus på ansvarligt og mere bæredygtigt byggeri.

FSC-licenskode: FSC-P001862

ANSVARLIGT OG BÆREDYGTIGT BYGGERI

FSC er en verdensomspændende organisation med en mission om at udbrede ansvarligt skovbrug igennem certificering af bæredygtig skovdrift og samarbejde med virksomheder, skovejere og NGO'er. FSC stiller bl.a. krav til beskyttelse af biodiversitet, værdifulde arter og skovområder samt ordentlige arbejdsforhold og fair løn til skovarbejderne. Samtidig sikrer FSC, at skovarealet vil være det samme generation efter generation.

Læs mere om FSCs vigtige arbejde her!



FSC CERTIFICEREDE MATERIALER

Vi anvender som standard FSC certificerede vinduer fra Velfac og Outline, VELUX ovenlysvinduer, Troldekt lofter og Swedoor døre.

Vi arbejder løbende på at tilføje flere FSC certificerede materialer til vores standard materialer. I har mulighed for at vælge yderligere FSC certificerede materialer efter jeres ønsker og prioriteringer.



Troldekt® 

SWEDOOR JW



VELFAC®

FSC®-projektcertificering af træmaterialer i enfamiliehus i Esbjerg

Vestjyske Huse, Esbjerg Vej 155, 6700 Esbjerg, har den 30. juli 2020 afleveret enfamiliehuset Grøn Blæst, Fyrmestervænget 28, 6710 Esbjerg V, med FSC-certificerede døre, vinduer, gulve, facadebeklædning og terrasse.

FSC er en certificeringsordning til ansvarlig skovdrift, der sikrer, at træbaserede materialer stammer fra veldrevne skove og andre ansvarlige kilder. Læs mere på fsc.dk.

FSC-P123456

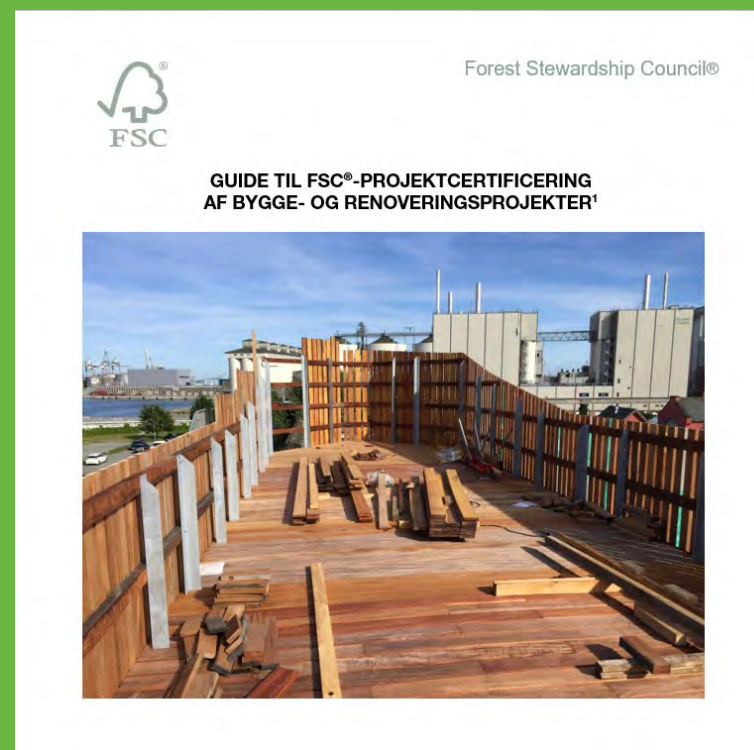


FSC-PROJEKTCERTIFICERING

DE GRUNDLÆGGENDE KRAV



Standard for FSC-projektcertificering (engelsk)



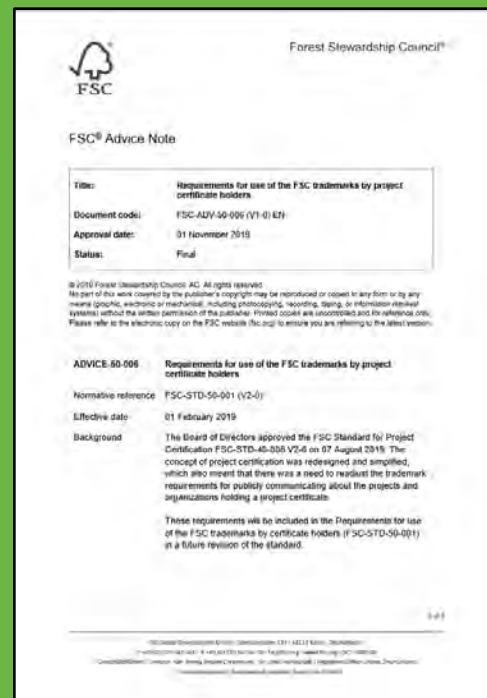
Guide til FSC-projektcertificering (dansk)

FSC-PROJEKTCERTIFICERING

DE GRUNDLÆGGENDE KRAV



Standard for FSC-varemærkebrug for certificerede virksomheder (engelsk)



Vejledning om varemærkebrug for virksomheder med projektcertificering (engelsk)

Dansk vejledning og information på fsc.dk/projektcertificering

FSC-PROJEKTCERTIFICERING

DE GRUNDLÆGGENDE KRAV

Kontinuerlig projektcertificering

- Flexibilitet
- Ikke krav, at alle projekter certificeres
- Ét årligt audit af virksomheden og evt. on-site audits
- Ét certifikat, der gælder for alle FSC-projekter



Certificeringsansvarlig



Certificering af et enkelt projekt

- Ét audit af virksomheden og evt. ét på byggepladsen
- Ét certifikat



Certificeringsansvarlig

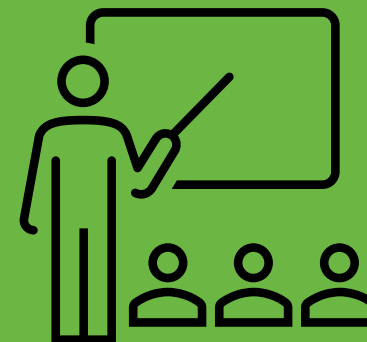


FSC-PROJEKTCERTIFICERING

DE GRUNDLÆGGENDE KRAV

Hvem har ansvaret?

- Certificeringsansvarlig
- Kompetenceopbygning og processer
- Ansvarlig for de enkelte projekter ved ”kontinuerlig projektcertificering”



FSC-PROJEKTCERTIFICERING

DE GRUNDLÆGGENDE KRAV

Administrative opgaver

- Basisinfo om projektcertificering, certificerede projekter og FSC-certificerede materialer i projekterne
- Skriftlige procedurer/instrukser
- Dokumentation (fakturaer, følgesedler og lign.) gemmes i fem år



FSC-PROJEKTCERTIFICERING

DE GRUNDLÆGGENDE KRAV

Administrative opgaver

- Træning/uddannelse af relevante medarbejdere
- Kun tilladte materialer / FSC-certificerede materialer i FSC-projekter (i henhold til det specifikke projekts certificeringsbetegnelse / krav)
- Sikkerhed og arbejdsmiljø



FSC-PROJEKTCERTIFICERING

DE GRUNDLÆGGENDE KRAV

Projektmedlemmer

- Aftaler med eksterne virksomheder, som anvendes i projekter til ”træarbejde” (off- el. on-site)
- De skal være projektmedlem under certificeringen
- Indkøber projektmedlemmer selv træbaserede produkter til projektet, skal de have deres egen FSC-CoC-certificering eller projektcertificering
- Evt. audits / stikprøver hos ikke-certificerede eksterne virksomheder, der laver træarbejde



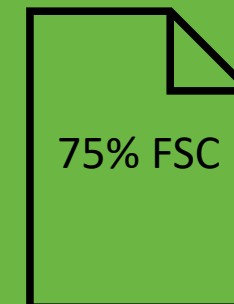
FSC-PROJEKTCERTIFICERING

DE GRUNDLÆGGENDE KRAV

Valg af projektets certificeringsbetegnelse

Tre muligheder

- Fuld projektcertificering
- Certificering af specifikke dele af et projekt
- Procentcertificering



FSC-PROJEKTCERTIFICERING

DE GRUNDLÆGGENDE KRAV

Fuld projektcertificering

Virksomheden kan betegne/kommunikere, at det fulde projekt er FSC-certificeret, når alle skov- og træbaserede materialer i projektet er:

- FSC Mix Credit eller FSC Mix 70%,
- FSC 100%
- FSC Recycled Credit eller FSC Recycled 70%
- Post-consumer genbrug (træ eller papir) eller:
- Pre-consumer genbrug (papir)



FSC-PROJEKTCERTIFICERING

DE GRUNDLÆGGENDE KRAV

Fuld projektcertificering

- Projektet må indeholde op til 2 % ikke-certificerede og ikke-kontrollerede materialer, hvis de ikke er synlige i det færdige projekt
- Eksempler: dyvler, papir og træ i kompositmaterialer og lignende



FSC-PROJEKTCERTIFICERING

DE GRUNDLÆGGENDE KRAV

Certificering af specifikke dele af et projekt

Virksomheden kan betegne/kommunikere specifikke dele af et projekt som FSC-certificerede (f.eks. døre, vinduer og gulve), hvis de er indkøbt som:

- FSC Mix Credit eller FSC Mix 70%
- FSC 100%
- FSC Recycled Credit eller FSC Recycled 70%
- Post-consumer genbrug (træ eller papir) eller:
- Pre-consumer genbrug (papir).



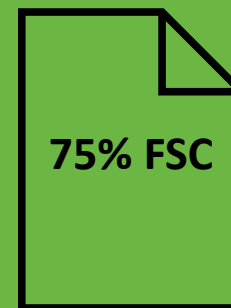
FSC-PROJEKTCERTIFICERING

DE GRUNDLÆGGENDE KRAV

Procentcertificering

Virksomheden kan betegne/kommunikere en procentandel af projektet som FSC-certificeret. Denne andel svarer til andelen af anvendte byggematerialer med en acceptabel FSC-materialekategori, der bidrager til projektets certificeringsbetegnelse. Her tæller:

- FSC Mix Credit eller FSC Mix "x" %
- FSC 100%
- FSC Recycled Credit eller FSC Recycled "x" %
- Post-consumer genbrug (træ eller papir) eller:
- Pre-consumer genbrug (papir).

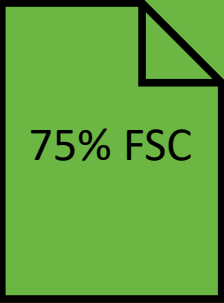


FSC-PROJEKTCERTIFICERING

DE GRUNDLÆGGENDE KRAV

Procentcertificering

Bemærk: Den resterende del af de træ- og skovbaserede materialer skal være kontrolleret træ / FSC Controlled Wood eller pre-consumer træ).



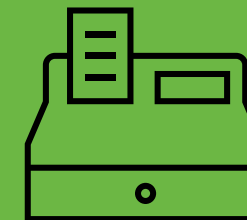
75% FSC

FSC-PROJEKTCERTIFICERING

DE GRUNDLÆGGENDE KRAV

Indkøb

- FSC-certificerede materialer købes direkte hos FSC-certificerede leverandører
- Leverandørers certifikater skal tjekkes for gyldighed og certifikaternes "scope" via info.fsc.org
- Procedure/proces for kontrol af fakturaer og følgesedler (CoC-kode og FSC-claim)





Jyderup Dyvefabrik a/s

Ringstedvej 70, Ordrup
DK-4370 Store Merløse
www.jyderupdyvefabrik.dk

Telefon +45 5927 6331
Telefax
Email.salg@jyderupdyvefabrik.dk

Faktura



CVR-nr. 49776317
Ordrenr. 5453
Kundenr. 1000
Leveringsform Afhenter
Lev. betingelser Modtager betaler fragtomkost
Valuta DKK
Fakturadato 04-06-2014
Bet. betingelser Netto kontant
Forfaldsdato 04-06-2014
Navn KONTANT SALG
Rekviritionsnr.

KONTANT SALG

CVR-nr.
Var ref.

Produktnr.	Produktbeskrivelse	Faktursret	Leveret	Enhedspris	Rabat	Moms %	Sum af
99999999	Specialproduktion diverse dyvler 28 x 250 mm FSC bæge rundstokke FSC 100% FSC Certificate Reg. Code: SW-COC-005790	0,040	0,040	0,00		25,00%	
Moms %	Momsgrundlag	Moms					
25,00 %	0,00	0,00					

Tak for ordren
Thank you for your order
Vielen Dank für Ihrer Bestellung

Vi arbejder PT med at ændre sække størrelsen som vi bruger idag.
Derfor kan det ske at den bestilte mængde er blevet ændret lidt.
Så snart vi har fået den nye sække str. på plads vil vi fremsende ny prisliste, hvorpå antallet per sæk vil fremgå..

Faktura



Superwood A/S

Palsgaardvej 3
7362 Hampen
Denmark


FSC® CoC nr. NC-COC-011804



Faktura nr. 16056

Side 1

Kundenr.:	Dato:	19-02-19
CVR nr.:	Forfaldsdato:	29-04-19
Levering:	Valutakode:	DKK

Nr.	Beskrivelse	Antal	Salgspris	Beløb
1878716	SW12 AART2 SW12 27 x 145 mm. AART 2 / SMALL FSC®MIX 70% 			
	Overflade: -			
	Maling: -			
	Fragt			

FSC-PROJEKTCERTIFICERING

DE GRUNDLÆGGENDE KRAV

Håndtering af materialer

- Ved risiko for sammenblanding skal der være adskillelsesmekanismer
- Procedure for håndtering af materialer med mangelfuld dokumentation
- Procedure for, ”hvis noget går galt”



FSC-PROJEKTCERTIFICERING

HVOR ER DER HJÆLP AT HENTE?

- [FSC.dk/projektcertificering](https://www.fsc.dk/projektcertificering)
- [FSC.dk/standard](https://www.fsc.dk/standard)
- [FSC.dk/indkoeb](https://www.fsc.dk/indkoeb)
- [FSC.dk/downloads](https://www.fsc.dk/downloads) (Byggeri)



FSC-PROJEKTCERTIFICERING

HVOR ER DER HJÆLP AT HENTE?

[FSC.dk/projektcertificering](https://www.fsc.dk/projektcertificering)

- Guide til projektcertificering
- Tjekliste
- Beslutningstræ
- Skabeloner til til procedure for projektcertificering (efter tilpasning kan de fungere som manual)
- Denne præsentation



FSC®-PROJEKTCERTIFICERING, ER DET NOGET FOR OS?



8820001-2/251

TJEKLISTE FOR FSC®-PROJEKTCERTIFICERING FSC-STD-40-006 (V2-0)

- 1 Sørg for, at det basale er på plads (administrative krav)**
 - Engangsopgaver: Underskrevet egenerklæring (1.2), klageprocedure (1.9), arbejdsinstruktioner for eksterne virksomheder, der skal være med i certificeringen (ifm. multi-site og gruppecertificering), og for ikke-certificerede projektmedlemmer (1.4), procedure for uoverensstemmende produkter (5.2).
 - Per projekt: Afgræns projektet (enkeltstående certificering eller løbende certificering, projektnavn osv. (1.1).
 - Beskriv, hvordan din virksomhed sikrer, at der kun indkøbes og bruges tilladte materialer til FSC-certificerede projekter (1.7).
 - Træning: I skal instruere interne og evt. eksterne medarbejdere i FSC-procedurerne (1.5).
 - Dokumentation: Per projekt: Sørg for, at dokumenterne nævnt i 1.6 gemmes (1.6).
 - Sørg for, at der er styr på arbejdsmiljø- og sikkerhedsforhold. Det som dansk lovgivning kræver af jer (1.3). Vær indforstået med, at I på forespørgsel fra certificeringsorgan/gruppeadministrator skal sende dem transaktionsdata og vareprøver (1.8).
- 2 Udnævn ansvarspersoner**
 - Certificeringsansvarlig (2.1).
 - Per projekt: Projektansvarlig (2.2).
- 3 Lav aftaler med leverandører og underleverandører**
 - Når det gælder *kontinuerlig* projektcertificering: Alle leverandører og underentreprenører (projektmedlemmer), som køber skov- og træbaserede materialer til projektet, skal være FSC-certificerede (når der er krav til, at lige præcis disse materialer skal være FSC-certificerede/godkendte) (3.1).
 - Lav aftaler med ikke-certificerede underentreprenører (projektmedlemmer) (3.2).
- 4 På byggepladsen/stedet: Hold styr på FSC-certificerede materialer**
 - 4.1 og 4.2 standarden viser, hvilke FSC-materialekategorier/inputs der må bruges i et FSC-certificeret projekt og dermed bidrager til projektets certificeringsbetegnelse.
 - Vælg: Der findes tre certificeringsbetegnelser: Fuld projektcertificering, certificering af specifikke dele af et projekt og procentcertificering (4.3). I forbindelse med fuld projektcertificering må projektet indeholde op til 2 % ikke-certificerede og ikke-kontrollerede materialer, hvis de ikke er synlige i det færdige projekt (4.4).
 - Alt træ i byggematerialer i projektet skal leve op til gældende tømmerlovgivning (være lovligt fældet træ) (4.6).
 - FSC-certificerede leverandørers certifikater og oplysninger om certificerede produkter kontrolleres jævnligt via info.fsc.org (4.7).
 - I har en procedure, der sikrer, at fakturaer og følgesedler fra FSC-certificerede leverandører kontrolleres (4.8).
 - I tilfælde af, at I anvender genbrugsmaterialer eller ikke-certificerede materialer, skal materialerne leve op til kravene i henholdsvis FSC-STD-40-007 og FSC-STD-40-005 (4.9, 4.10).
 - I skal sikre, at FSC-certificerede og godkendte materialer holdes adskilt fra ikke-certificerede materialer (5.1).
- 5 Særligt for renoveringer (6.1, 6.2)**
- 6 Obligatorisk: Projekterklæring til kunden (7.1, 7.2)**
- 7 Brug af FSC-logo og varemærker**
 - Se varemærkestandard FSC-STD-50-001, vejledning i brug af FSC-varemærker og guiden til projektcertificering (side 9-11) på fsc.dk/projektcertificering (4.5).

8820001-2/251



A	B	C	D	E	F	G	H
Basisinformation om den certificerede virksomhed							
Navn:							
Adresse:							
Postnummer og by:							
CVR-nummer:							

A	B	C	D	E	F	G	H	I
Valg af projektets certificeringstype								
Evt. deltagende sites/enheder under gruppe eller multi-site-certificering:								
Navn								

Valg af projektets certificeringstype

Nedenstående FSC-materialekategorier kan accepteres i FSC-certificerede projekter:

Materialekategorier	Fuld projektcertificering	Certificering af specifikke dele	Procentcertificering
FSC 100%			
FSC Mix "x" %			
FSC Mix Credit			
FSC Recycled "x" %			
FSC Recycled Credit			
Post-consumer genbrugstrø eller -papir			
Pre-consumer genbrugspapir			
Kontrolleret materiale			
FSC Controlled Wood			

Materialerspecifikationer

Det skal sikres, at der kun bruges og indkøbes tilladte materialer til FSC-certificerede projekter, og at dette kan dokumenteres over for certificeringsorgan eller gruppeadministrator.

Projekt navn

Leverandør

Nedenstående FSC-betegnelse/inputs certificeringsbetegnelse (fuld certificering/procentcertificering) og kan kommunikeres færdige projekt:

Alt afhængig af de anvendte byggematerialer og deres FSC-materialekategori kan nedenstående **certificeringsbetegnelser for det samlede projekt** anvendes:

Fuld projektcertificering: I kan markedsføre/kommunikere, at det fulde projekt er FSC-certificeret, når alle skov- og træbaserede materialer i projektet er FSC Mix Credit, FSC Mix 70%, FSC 100%, FSC Recycled

De tilladte FSC-materialer bestemmes fra projekt til projekt og afhænger af projektets samlede certificeringsbetegnelse (fuld certificering, certificering af specifikke dele eller procentcertificering). Se fane 1.1

[LIST DE FSC-MATERIALEKATEGORIER OG CLAIMS, SOM ER TILLADTE I DETTE BYGGERI OG DE BYGGEMATERIALER DER SKAL VÆRE OMFATTET AF DEM]

Udstedelse af projekterklæring til kunder

Når projekter er færdiggjort, skal I udstede et "project statement" – projekterklæring - for hvert projekt og evt. underprojekter. En skabelon skal godkendes af certificeringsorganet/gruppeadministratoren og indeholde:

- > Navn på virksomheden, som er ansvarlig for og administrerer projektcertifikatet
- > Jeres projektcertifikatkode efterfulgt af en unik selvalgt kode for det specifikke projekt (XXX-CoC-123456-[unik kode for projektet])
- > Jeres navn og kontaktoplysninger
- > Dato for projektets færdiggørelse
- > Projektets navn og adresse
- > Projektets præcise certificeringsbetegnelse (Fuld projektcertificering, certificering af specifikke dele af projektet eller procentcertificering)
- > For projekter med fuld projektcertificering, hvor der er anvendt op til 2 % ikke-FSC-certificerede og ikke-kontrollerede komponenter, skal følgende disclaimer indsættes i projekterklæringen: "Dette projekt indeholder op til 2% ikke-FSC-certificeret materiale"

Bemærk: Projekterklæringen må ikke indeholde referencer til andre skovcertificeringsordninger eller informationer, som ikke vedrører FSC-projektcertificeringen

Eksempel

FSC®-projektcertificering af træmaterialer i enfamiliehus i Esbjerg

Vestjyske Huse, Esbjerg Vej 155, 6700 Esbjerg, har den 30. juli 2020 afleveret enfamiliehuset Gran Bløst, Fyrmestervænget 28, 6710 Esbjerg V, med FSC-certificerede døre, vinduer, gulve, facadebeklædning og terrasse. FSC er en certificeringsordning til bæredygtig skovdrift, der sikrer, at træbaserede materialer stammer fra bæredygtigt drevne skove og andre ansvarlige kilder. Læs mere på fsc.dk.

ABC-CoC-123456-01




ERFARINGER OG CASES EKSISTERENDE PROJEKTCERTIFICERINGER



Erfaringer fra Jyllands første FSC-certificerede hus

- Hurtig gennemgang af huset/projektet
- Hvad betyder projektcertificering for design, valg af materialer og økonomi?
- Hvilken dokumentation skal man have på plads?



Klubhuset

(CU-PRO-864629 / FSC® P001801, 2019)

Danmarks tredje FSC®-certificerede hus

83% af husets træmaterialer er FSC-certificerede.
FSC er miljømærket for ansvarligt skovbrug.
Se mere på [facebook.com/skovensklubhus](https://www.facebook.com/skovensklubhus).



DANMARKS TREDJE FSC-CERTIFICEREDE
HUS, KENT SKOVGAARD, 83 % FSC-TRÆ



FSC-CERTIFICERED BYGGEMATERIALER

- Dørgerigter
- Fodlister
- Forskallingsbrædder i udhæng
- Gulvstrøer
- Hjørnelister
- Indvendige dørkarme
- Klemlister til tag og ydervægge
- Klinkbeklædning
- Limtræsbjælker

- Reglar til konstruktion af yder- og indervægskonstruktion
- Skyggelister
- Taglægter
- Terrassebrædder
- Terrassekonstruktion
- Træfiberisolering
- Undertag
- Vinduer og døre.





- Bygget i 2019
- Beliggende i Ertebølle, Himmerland
- 109 m²



- 83 % FSC-træ
- Ikke dyrere af den grund
- Ydervæggene "homemade"





- Jyllands første FSC-certificerede hus
- Huset består af ca. 111 m³ træ
- Selv isoleringen af lavet af træ





- Mindre kendt tropisk træ
- Guariuba og muiracatiara
- Terrassebrædder, underkonstruktion, hegn og håndlister













CERTIFICERINGENS BETYDNING FOR DESIGN, MATERIALER OG PRIS

- Fremgangsmåde: først materialevalg og design, så FSC
- Blev dyrere pga. projektcertificeringen, men ikke materialerne (mindre omkostning ift. projektets totaløkonomi)
- Mange FSC-certificerede byggematerialer, og det meste kan skaffes

DEN VIGTIGE DOKUMENTATION

- Skriftlig procedure/manual
- Informationer om FSC-certificerede byggematerialer (løbende reg.)
- Fakturaer og følgesedler (gemmes centralt sted)
- Leverandørliste
- Projektmedlemsliste
- Dokumentation for gennemført træning af medarbejdere
- Dokumentation af kontrol af leverandørers certifikater

HVAD GØR I HERFRA

1. Book et 1-1-møde med FSC Danmark
2. Undersøg tilgængelighed af FSC-certificerede materialer
3. Vælg den mest passende certificeringstype (Enkelt eller flere projekter og fuld eller delvis cert.)
4. Kontakt certificeringsorgan eller gruppeadministrator for tilbud og certificeringsaftale
5. Udarbejd og implementer procedurer som er letforståelige
6. Evaluering/kontrol
7. Udstedelse af certifikat
8. Årlig kontrol (hvis kontinuerlig certificering)
9. Få fuld valuta for certifikatet gennem bl.a. kommunikation og markedsføring

FSC Danmark står til rådighed for hjælp og inputs i hele processen

TAG FAT I OS OG BOOK ET MØDE



Søren Dürr Grue
Direktør

Mail: s.grue@dk.fsc.org
Tlf.: +45 21 69 41 45



Morten Brodde
Rådgiver og Relation
Manager

Mail: m.brodde@dk.fsc.org
Tlf.: +45 2621 1183