



Året 2017

FSC® Danmark



Satser 100% på FSC

Kvist Industries indfører
indkøbspolitik for træ.

Stor interesse for de mindre kendte træarter

Udsigtsplatform og international
tømmerkonference i Århus.





Loa Dalgaard Worm
Sekretariatsleder

loa@fsc.dk



Morten Brodde
Rådgiver og
Relation Manager

morten@fsc.dk



Ida Rehnstöm
Kommunikations-
og projektansvarlig

ida@fsc.dk



Kristian Jørgensen
Projektkoordinator/
varemærkeansvarlig

kristian@fsc.dk



Michael Grambow
Grafisk ansvarlig

michael@fsc.dk



Torben Hoberg
Økonomi

torben@fsc.dk



Sofie Tind Nielsen
Standardfacilitator/
teknisk rådgiver

sofie@fsc.dk



Lene Sylvest
Praktikant

lene@fsc.dk



Mai S. Andersen
Studentermedhjælper

mai@fsc.dk



Victoria T. Andersen
Studentermedhjælper

victoria@fsc.dk

Vi har de sejeste medlemmer!

Juhu – vi kunne næsten ikke få armene ned, da vi rundede 100 medlemmer i efteråret 2017

100 medlemmer. Det er en tidobling, siden holdet bag FSC-sekretariatet for alvor startede op for godt 12-13 år siden.

Det er samtidig et tydeligt bevis på, at danske virksomheder og organisationer omfavner bæredygtighed og tager deres del af ansvaret for at løse de klima- og miljøproblemer, vi står overfor.

Sammen har vi opnået at rykke markedet for FSC i Danmark – og faktisk også i hele Norden. Vi ser en tydelig tendens til, at flere og flere beslutter at gå over til kun at bruge FSC i alle deres produkter – enten nu eller på sigt. Og dette både hos de store og de små.

Samtidig er flere detailkæder kommet på banen. I 2017 blev to af de store FSC-certificeret og satte ambitiøse mål for mærkning af deres træ- og papirprodukter.

Det store arbejde fra jer medlemmer gør, at den FSC-certificerede markedsandel i Danmark er højere end nogensinde, og at vi er godt på vej mod de 30%, som er vores målsætning for 2020.

Vi vil ikke finde os i unfair konkurrence!

Når I arbejder med at få så mange FSC-produkter på markedet som muligt, betragter vi det som vores fornemmeste opgave at sikre, at I har en fordel i markedet. Vi ser desværre, at offentlige og private organisationer ikke i tilstrækkelig grad får fulgt op på dokumentation og kontrolleret den – især i byggeriet og på møbelkontraktmarkedet – og at leverandører med tvivlsom dokumentation derfor vinder store kontrakter uden at honorere miljøkravene. Det er ikke i orden, og det vil vi gøre vores for at stoppe!

Lad os få forbrugerne med!

Men det hele er ikke B2B. Vi lovede tilbage i 2016, at vi ville begynde at fokusere mere på forbrugerne som målgruppe, og det er et af de store fokusområder for os lige nu. Vi glæder os til at vise jer en ny fælles nordisk kampagne, som vi arbejder på med lancering i maj 2018. Det bliver stort og første gang i lang tid, at vi laver noget så omfattende.

Hos mange af vores medlemmer er CSR-markedsføring ved at rykke helt i front. Vi glæder os hver eneste gang

en af jer fortæller os om planer om at bruge jeres FSC-satsninger aktivt i forbrugermarkedsføring eller spørger, om vi skal lave noget sammen. Det viser, at I er på forkant og dermed i første række til også at indløse de økonomiske fordele af jeres arbejde med socialt ansvar og miljø.

Endelig en ny skovstandard!

Og her til slut har vi virkelig en nyhed: Den danske FSC-skovstandard er nu færdig og godkendt. Bag den godkendelse ligger tusindvis af frivillige timer fra vores fantastiske arbejdsgruppe af organisationer og virksomheder. Tusind tak til jer hver og en for jeres kæmpe indsats! Vi ved godt, at det har været langt og sejt indimellem, og vi glæder os til at omsætte den færdige standard til flere danske FSC-certificerede skove.

Alt i alt er det jeg allerhelst vil sige: *Kære medlemmer, Tak for støtten! Tak for jeres engagement! Uden jer var det ikke muligt at arbejde aktivt med at gøre FSC-markedet mere attraktivt og bidrage til, at flere skove drives efter markedets højeste standarder for bæredygtig skovdrift. Vi glæder os til at arbejde sammen med jer i de næste mange år også.*

“ Hos mange af vores medlemmer er CSR-markedsføring ved at rykke helt i front. Vi glæder os hver eneste gang en af jer fortæller os om planer om at bruge jeres FSC-satsninger aktivt i forbrugermarkedsføring eller spørger om vi skal lave noget sammen. Det viser, at I er på forkant og dermed i første række til også at indløse de økonomiske fordele af jeres arbejde med socialt ansvar og miljø. ”

Loa Dalgaard Worm
Sekretariatsleder
FSC Danmark



Ferdinand Sallings Stræde 13, 3. sal
8000 Aarhus C

Tlf.: +45 8870 9518
Mail: info@fsc.dk
www.fsc.dk

FSC® F000208



En 100% FSC-certificering betyder, at vi kan garantere vores kunder en grøn og bæredygtig værdikæde hele vejen igennem. ”

Jens Andersen,
Kvist Industries



Fotos: copyright© Troldekt A/S



I Troldekt ønsker vi med vores FSC-certificering at give vores kunder størst mulig sikkerhed og dokumentation for bæredygtighed. Derfor arbejder vi løbende på at øge vores andel af FSC-certificerede akustikplader”

Renate Blom,
Troldekt

100% FSC-indkøbspolitik for træ

Den danske træ- og møbelvirksomhed, Kvist Industries A/S, indførte i 2017 en 100% FSC-indkøbspolitik for træ.

Indkøbsafdelingen hos Kvist Industries har implementeret en ny, grøn indkøbspolitik, efter virksomhedsledelsen i december 2017 udtalte, at det var vigtigt, at al materiale til produktionen kom fra 100% bæredygtige kilder inden udgangen af 2018.

Den danske møbelleverandør har derfor stillet krav til sig selv, men også til deres leverandører og ikke mindst til deres kunder. Kravet er, at alle produkter skal være certificeret

og mærket med enten FSC eller EU-blomsten inden slutningen af 2018. Den nye indkøbspolitik vil især have en effekt på virksomhedens bord- og stoleproduktion, der bliver produceret i Kvist Industries produktionsenheder i Danmark og Letland. *”En 100% FSC-certificering betyder, at vi kan garantere vores kunder en grøn og bæredygtig værdikæde hele vejen igennem. Kvist Industries ønsker at bruge de to mærkningsordninger til at sikre kunder og slutforbrugere et produkt, der er produceret med omtanke for miljøet, social og økonomisk bæredygtighed, hvilket kan hjælpe med at opstramme den individuelle grønne profil”,* udtaler Jens Andersen, indkøbschef hos Kvist Industries.



De køber blandt andet møbler hos Kvist Industries:

- Hay
 - FDB Møbler
 - Fredericia Furniture
 - Muuto
 - Stefan Diez
 - Zebra
- og mange flere



Troldekt satser fuldt ud på FSC

Byggematerialeproducenten Troldekt A/S annoncerede i januar 2018, at de fremover satser fuldt ud på deres FSC-certificering, og at FSC fremover vil være den eneste certificering, som deres kunder, leverandører og medarbejdere skal forholde sig til.

Troldekt A/S, der udvikler og producerer akustikplader, har siden 2013 været FSC-certificeret. Siden januar 2018 er Troldekt desuden gået fra at levere produkter i kategorien ”FSC Mix Credit” til i dag at kunne levere produkter i kategorien ”FSC 100%”. Det skyldes, at Troldekt blandt andet har øget andelen af indkøbt FSC-certificeret træ, og at virksomheden har opdateret deres interne procedurer, så de lever op til de nye krav, der er forbundet med kategorien ”FSC 100%”. Troldekt ønsker nemlig løbende at kunne sikre deres kunder bæredygtige produkter:

”I Troldekt ønsker vi med vores FSC-certificering at give vores kunder størst mulig sikkerhed og dokumentation

for bæredygtighed. Derfor arbejder vi løbende på at øge vores andel af FSC-certificerede akustikplader”, udtaler Renate Blom, Miljøchef hos Troldekt A/S.

FSC som eneste certificering

I januar offentliggjorde Troldekt desuden, at de fremadrettet satser fuldt ud på FSC-certificerede materialer. Virksomheden har derfor besluttet, at de fremover ikke certificerer deres produkter efter standarden PEFC™.

”Færre af vores kunder efterspørger PEFC-certificerede produkter i forhold til FSC. Kravene til begge certificeringer ændrer sig løbende og er ikke helt ens. Så for at skabe mere enkelthed i både vores markedsføring, kommunikation og interne procedurer har vi valgt at undgå ”dobbeltcertificering” og fremover satse fuldt ud på FSC”, siger Renate Blom.

Troldekt A/S har desuden meldt sig ind i FSC Danmark.

FSC i danske medier

-  **3172**
-  **1014**
-  **1262**
-  **936 artikler**



Hvor mange danske certifikater





213.991 ha

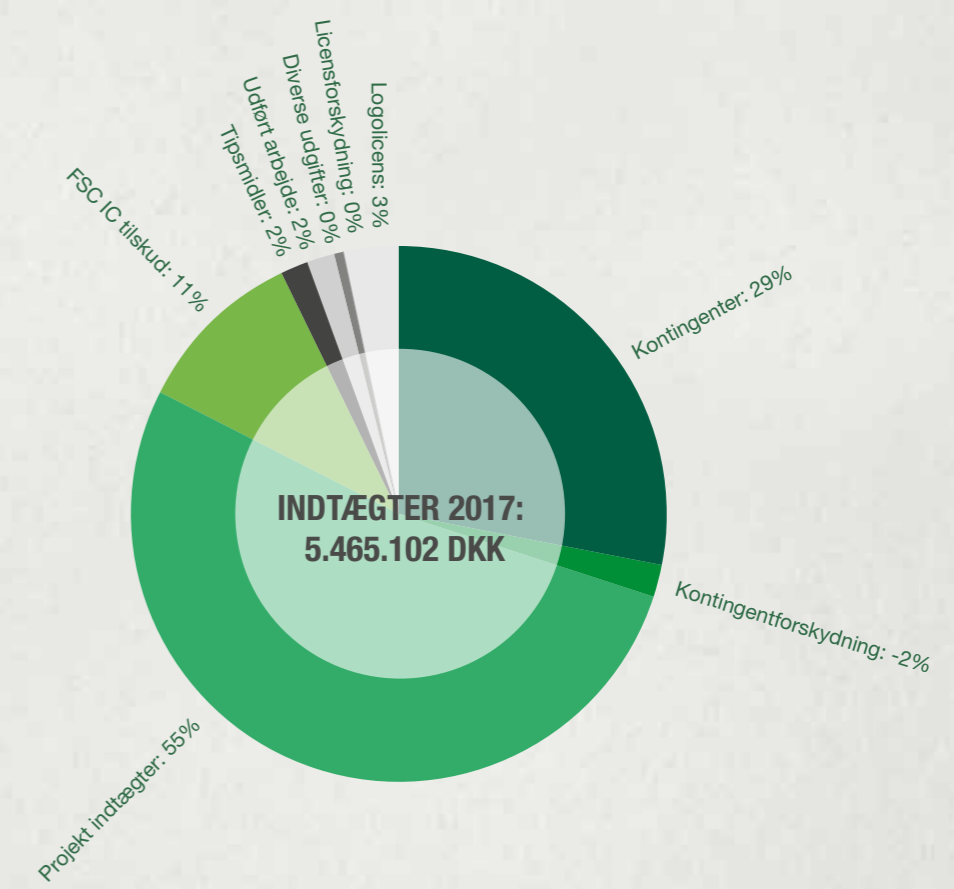
FSC-certificeret areal fordelt på 18 skovejendomme

★Lysåbne arealer er inkluderet.



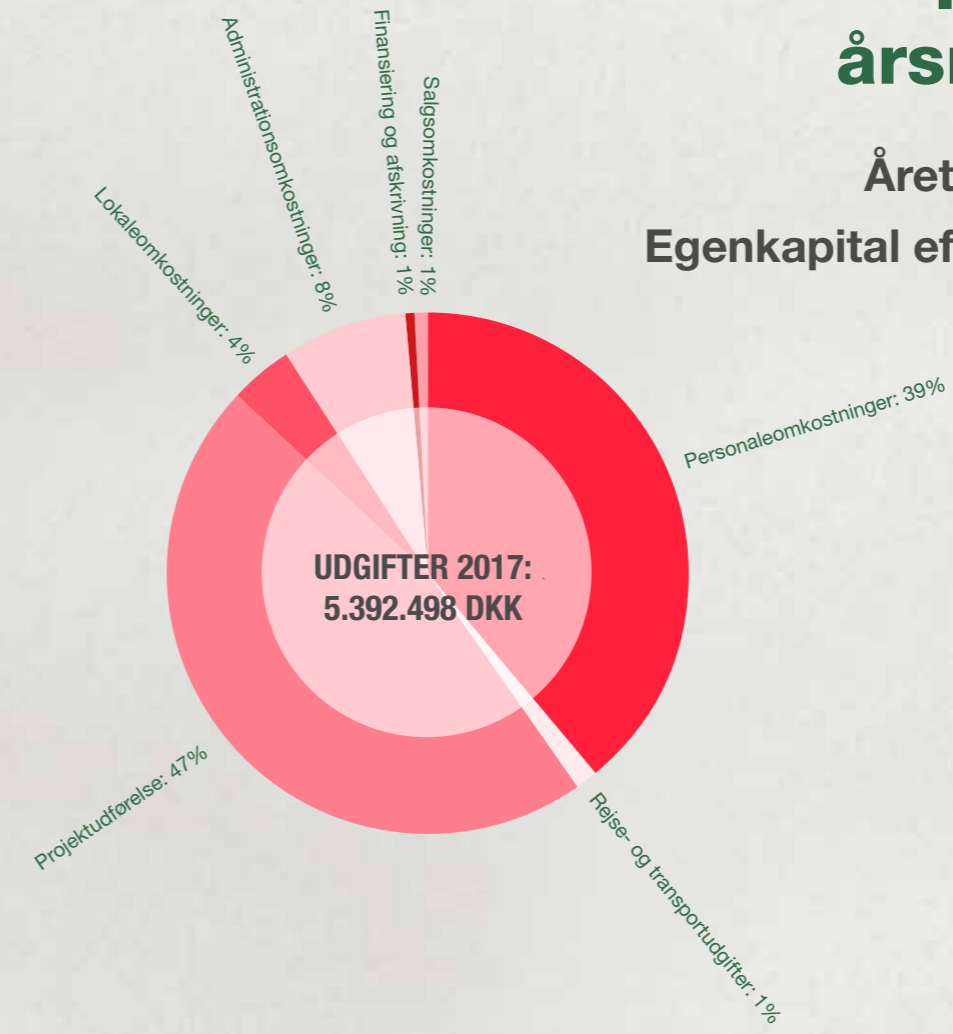
705 virksomheder

med CoC-certifikat, fordelt på 302 certifikater



FSC Danmarks årsregnskab 2017

Årets Resultat: 72.604 DKK
Egenkapital efter 2017: -333.993 DKK



FSC Danmark havde et godt år økonomisk, hvor alle projekter landede på eller over budget. Samtidig lavede sekretariatet en organisatorisk ændring, som betød en større lønudgift, end oprindeligt budgetteret men rustede organisationen bedre til at levere på nuværende og fremtidige projekter.

En del af den økonomiske målsætning for året var en nedbringning af den negative egenkapital, hvilket lykkedes idet årets resultat blev +72.604 kr. Egenkapitalen er derfor nu -333.993. Det er fortsat målsætningen at sikre opsparring af en egenkapital svarende til seks måneders drift indenfor en kortere årrække. Økonomien er derfor et primært fokusområde for FSC Danmarks bestyrelse.

WWF Verdensnaturfonden - forandring gennem samarbejde

I snart 70 år har WWF Verdensnaturfonden været blandt verdens mest indflydelsesrige NGO'er, og det karakteristiske panda-logo er blandt de stærkeste og mest tillidsvækkende brands på kloden. Med en dialog søgende tilgang har WWF udvidet det oprindelige fokus på lokal naturbeskyttelse til i højere grad at handle om de mekanismer, der driver naturødelæggelserne. Det betyder for eksempel, at man konkret arbejder på at omstille forskellige brancher til en mere bæredygtig måde at source og producere på.

Det ligger i miljøorganisationens DNA, at man kommer længst med dialog og ved at involvere sig direkte. Netop dette værdisæt affødte, at WWF tilbage i 1993 var blandt de fædre organisationer bag oprettelsen af FSC-systemet, som skulle sikre en mere bæredygtig skovforvaltning globalt.

Arbejdet for mere FSC i Danmark

WWF's danske afdeling var blandt de stiftende organisationer af det danske FSC-kontor i 2004, og har siden samarbejdet nært med FSC-sekretariatet.

WWF arbejder på nationalt plan med at skabe de nødvendige politiske rammer for bæredygtig skovforvaltning. Sammen med andre interesseorganisationer i Danmark, har WWF presset på for at få vedtaget politikker for offentlige

indkøb med det mål, at staten udelukkende køber FSC-mærket træ som garant for bæredygtigt skovbrug.

Senest har WWF arbejdet på at øge pladsen til de mere naturlige skove gennem udlægning af urørt skov. Det sker sideløbende med, at organisationen presser på for at øge det danske FSC-areal ved bl.a. at opfordre til, at flere private skovbrug kommer med i ordningen.

Skovbeskyttelse i syd

Ud over et fokus på skovbeskyttelse og bæredygtigt tømmer følger WWF udviklingen på landbrugsrelaterede sektorer, som udgør en aktuell trussel mod skovene. Som i arbejdet med FSC, har WWF taget del i kriteriesætning for bæredygtig produktion af de afgrøder, der udkonkurrerer de store skovområder såsom soja og palmeolie.

Med konkrete projekter har den danske afdeling af WWF været involveret i at etablere nationale FSC-standarder og en række FSC-pilotprojekter i Østafrika, som modeller for miljømæssig, social og økonomisk bæredygtig skovforvaltning. Her arbejder man sammen om at forbedre fattige befolkningers livskvalitet og landenes indtægtsgrundlag fra de eksisterende naturressourcer. På samme måde arbejder man i Mekong-regionen (Myanmar, Thailand og Vietnam) for at fremme en bæredygtig udvikling, hvor biodiversiteten bliver beskyttet, og mennesker løftes ud af fattigdom. Også her er der bl.a. fokus på en bæredygtig skovdrift.



Vi etablerer udfordrende og konstruktive dialoger med virksomheder, der er i stand til at køre en reel og varig forandring mod miljømæssig, social og økonomisk bæredygtighed til gavn for mennesker og natur.”

www.wwf.dk

FAKTA OM WWF:

WWF (World Wide Fund for Nature) har mere end fem millioner medlemmer på tværs af fem kontinenter, flere end 80 kontorer i verden, over 6.000 medarbejdere og mere end 1.000 aktive projekter.

WWF blev grundlagt i 1961 i USA og kom i 1972 til Danmark under navnet WWF Verdensnaturfonden. I dag er WWF en af de største og mest respekterede uafhængige miljøorganisationer.

WWF Verdensnaturfonden har over 20.000 voksenstøtter og over 13.000 unge medlemmer af PandaClub.

WWF Verdensnaturfonden har strategisk fokus på klima og energi, på hav og fiskeri, skov og bæredygtig udvikling.

Så kom den:

Ny dansk FSC-skovstandard på plads

Den nye danske FSC-skovstandard forventes at træde i kraft i sensommeren 2018. Her på siderne kan du få et overblik over processen bag standarden, ændringerne i forhold til den nuværende, godkendelsesprocessen og FSC Danmarks forventninger til den nye standard.



Den danske arbejdsgruppe slog verdensrekord i godkendelse

Efter flere års arbejde blev den danske arbejdsgruppe i oktober 2017 enige om de sidste punkter i skovstandarden, så den, efter oversættelse, i november kunne indsendes i en endelig version til godkendelse hos FSC International. Her blev standarden vurderet, først af FSC's "Procedures and Standards Unit", og derefter af FSC's "Policy and Standards Committee" ved komiteens møde i slut januar. Standarden er udarbejdet med udgangspunkt i FSC's internationale generiske indikatorer og er løbende blevet harmoniseret med FSC-skovstandarder i vores nabolande og gennem arbejde i FSC's "Forest Network". Arbejdsgruppens fokus var at sikre, at standarden er operationel og tilgængelig i en dansk kontekst, og det førte til flere afvigelser i forhold til de generiske indikatorer. "På trods af at den danske standard er den standard, hvor der er tilpasset flest generiske indikatorer, er det den standard, der er blevet godkendt hurtigst og med færrest betingelser. Dette skyldes arbejdsgruppens grundige arbejde," siger FSC Danmarks Sofie Tind Nielsen, der har koordineret revideringsprocessen.

Skovstandarden forventes publiceret i maj 2018. Den reviderede standard træder i kraft tre måneder herefter. Det vil sige, at standarden forventes at være gældende fra sensommeren 2018. FSC-certificerede skove vil herefter have 12 måneders indfasning af den reviderede standard. FSC Danmark vil udarbejde vejledningsmateriale og afholde informationsmøder omkring den nye standard, når den træder i kraft.

Hvad er ændret i den nye FSC-skovstandard?

Udover at standarden er baseret på FSC's internationale, reviderede principper og kriterier, så er indikatorerne i standarden også blevet mere praksisorienterede. Indikatorer, der erfaringsmæssigt ikke er afvigelser på og som adresseres af dansk lovgivning, er stort set blevet udeladt. Derudover har arbejdsgruppen haft fokus på at gøre indikatorerne mere konkrete og opdaterede. Resultatet er blevet, at indikatorerne er reduceret med omkring en tredjedel. Af konkrete ændringer kan nævnes, at der er løst op på definitionen af 'urørt skov', så der gerne må naturplejes på arealerne. At høje bevaringsværdier nu er klart defineret, og at der for de få særligt følsomme fuglearter nu er sat klare grænser for, hvor tæt på redetræet, der må finde skovningsaktiviteter sted i yngletiden.

Test og tilpasning i den sidste fase

Som krævet af FSC's internationale procedurer, var standarden gennem en høring i henholdsvis 2016 og 2017, hvor der blev modtaget mange gode kommentarer. Efterfølgende blev standarden tilpasset den eksterne feedback så vidt muligt. For at adressere mange af høringssvarene udarbejdede arbejdsgruppen desuden et bud på en simplificeret version af standarden, der er specifikt målrettet skove under 250 hektar. Arbejdsgruppens ønske til strukturen og længden af denne standard, den såkaldte småskovsstandard, er at den skal gøre FSC-certificering mere tilgængelig for de mange mindre skove. Det tilpassede standardudkast og den nye småskovsstandardversion blev i foråret 2017 testet i skoven. Både skove på næringsfattige og næringsrige jorde, store og små skove samt private og kommunale skove var omfattet af testen, hvor også certificeringsorganerne bidrog.

Godt grundlag for flere FSC-certificerede skove i Danmark

Med en opdateret og praksisorienteret skovstandard og en simplificeret version for små skovejendomme forventer FSC Danmark, at flere skovejere, offentlige såvel som private, vil lade deres skove FSC-certificere. Der er en stor efterspørgsel efter FSC-certificeret træ – eksempelvis fra møbelbranchen – som kun forventes at stige yderligere de kommende år. "Den nuværende standard har 14 år på bagen og har ikke været til at arbejde med for det private skovbrug. Vi starter nu på en frisk, om man så må sige, og er klar til at møde skovbruget i øjenhøjde og høre, om der er interesse for at gå FSC-vejen og imødekomme den stigende efterspørgsel på FSC-certificeret dansk træ," siger Morten Hadsund Brodde, Rådgiver og Relation Manager i FSC Danmark og fortsætter:

“

Som jeg forstår feedbacken, er den nye standard til at implementere i praksis og håndtere, så vi ser frem til en god dialog med alle interessenter i skovbruget.”

Morten Brodde,
FSC Danmark

TAK

Hos FSC Danmark vil vi gerne sige et stort tak til arbejdsgruppen for dens store arbejde med revisionen af standarden gennem hele processen. Vi vil også gerne sige tak til skovejere, skovfogder og biologer, skov-, kultur- og friluftorganisationer samt andre eksperter, der gennem tiden har bidraget til at sikre, at standarden er blevet relevant og opdateret. Til sidst skal der lyde et stort tak til de danske certificeringsorganer Orbicon og NEPCON for deres vigtige input i auditerbarheden af standarden.

Læs mere om revideringsprocessen på fsc.dk/revidering

Fokus på mere og bedre kontrol af dokumentation i det offentlige

I 2017 arbejdede FSC Danmark på at få offentlige organisationer til at kontrollere dokumentation mere og bedre, og en hjælpepakke med dokumentations- og indkøbsværktøjer blev lanceret på fsc.dk/pakke.

Det offentlige er en stor drivkraft for markedet for FSC-certificerede produkter, og FSC Danmark fortsatte i 2017 indsatsen for at sikre, at kommuner, regioner og statslige organisationer køber træ og papir med en bæredygtig oprindelse. Hvor vi tidligere primært har fokuseret på at få offentlige organisationer til at stille krav om dokumenterbar bæredygtigt træ og papir i udbuds- og indkøbsaftaler, så har indsatsen de seneste år handlet om få mere fokus på kontrol af dokumentation og opfølgning på eksisterende krav.

Vi skal den unfair konkurrence til livs

Selvom kravene til dokumenterbar bæredygtigt træ og sågar FSC tydeligt står mejslet i mange offentlige indkøbsaftaler og udbudsmaterialer, så kan de offentlige indkøbere og udbudsgivere ikke regne med, at det betyder, at de får bæredygtige varer. "Mange leverandører kvalificerer



Gode råd til kontrol af dokumentation

- Brug værktøjerne på fsc.dk/pakke
- Indfør tilbagevendende stikprøvekontrol. ifm. eksisterende leverandørmøder.
- Brug kontrollen som et læringsværktøj for både udbuds- og tilbudsgiver.
- Lav intern videndeling på tværs af den offentlige organisations enheder.

sig til opgaverne via alternativ dokumentation – en dokumentation, som det kan være svært at finde hoved og hale i og vurdere – og vores og mange andres erfaringer er, at den alternative dokumentation ofte er mangelfuld, eller hvad værre er, helt fraværende. Når vi så samtidig ved, at der ikke er ressourcer og tid til tilstrækkelig opfølgning og kontrol af

dokumentationen generelt, eller det ikke prioriteres, så står vi i en situation, hvor det er uvist og endda tvivlsomt, om de offentlige krav honoreres, når vi taler om alternativ dokumentation," siger Morten Brodde fra FSC Danmark.

Det betyder også, at FSC-certificerede leverandører, der kan levere den rigtige og nemme dokumentation og

har gjort sig umage med det, oplever en unfair konkurrence i forhold til de ikke-certificerede leverandører, der bevidst eller ubevidst springer over, hvor gærdet er lavest.

FSC Danmark har løsningen

Løsningen er ganske simpel mere og bedre kontrol – specielt af de ikke-certificerede virksomheder, der leverer produkter af træ til det offentlige. FSC Danmark har i samarbejde med offentlige organisationer udviklet en værktøjskasse med indkøbs- og dokumentationsværktøjer – også når det gælder alternativ dokumentation – som kan hentes gratis på fsc.dk/pakke. Manglende tid og ressourcer nævnes ofte som årsagen til, at der ikke laves (bedre) kontrol af de offentlige aftaler med krav om bæredygtigt træ og papir.



"Vi hører den tit, og jeg er lige ved at sige, at jeg synes, det er en dårlig undskyldning. Alle ved, at der løbes stærkt i den offentlige sektor, ligesom i det private, og det gælder også for indkøbere og andre, som er involveret i indkøb af træ- og papirprodukter. Men så er det jo heldigt, at det ikke kræver særlig mange ressourcer at følge op på aftalerne og kontrakterne. Vi har

lavet formater, som man kan sende ud til leverandørerne, for det er dem, som skal redegøre for, hvordan de har sikret sig, at der bruges bæredygtigt træ. Og er de offentlige organisationer i tvivl om dokumentationens kvalitet, så hjælper vi meget gerne med at vurdere den", fortæller Morten Brodde fra FSC Danmark.



Udpluk af FSC Danmarks initiativer i 2017 for grønnere offentligt indkøb

- Klummer og læserbreve i bl.a. Jyllands Posten, Danske Kommuner og Stat & Kommune Indkøb
- Medlemskab hos IKA - Foreningen af offentlige indkøbere
- Deltagelse på IKA-messe
- Dialog og møder med bl.a. SKI, Partnerskabet for Grønne Offentlige Indkøb, Miljøstyrelsen og Moderniseringsstyrelsen

FAKTA:

- **Duracert** har en gruppe CoC-certificering, hvor alle typer af virksomheder kan søge om optagelse
- **Grakom** har en gruppe CoC-certificering for den grafiske branche.
- **Estrup Nature** har en gruppe CoC-certificering, hvor alle typer af virksomheder kan søge om optagelse

Læs mere på fsc.dk/gruppecoc

Den tredje danske gruppe-certificering ser dagens lys

Estrup Nature blev i 2017 den tredje CoC-gruppeadministrator i Danmark, så der nu er endnu flere muligheder for virksomheder med højst 15 ansatte for at blive FSC-certificeret.

36 danske virksomheder er nu certificeret gennem en såkaldt gruppe-CoC-certificering. I en gruppecertificering kontrolleres gruppeadministratoren årligt af et certificeringsorgan og er godkendt til at optage og kontrollere medlemmer i sin gruppecertificering. En udvalg af medlemmerne kontrolleres også af det eksterne certificeringsorgan. Medlemmerne får samme certificeringsrettigheder som en virksomhed med egen individuel certificering, men kan opleve, at de sparer tid og ressourcer. Det oplever de eksempelvis hos XL-BYG a.m.ba.: "Det har haft en stor betydning, at de mindre XL-BYG forretninger har fået muligheden for at vælge en gruppecertificering. Det er mindre

tidskrævende for dem, og så er den årlige omkostning betydeligt mindre i en gruppecertificering. Hvis der ikke havde været mulighed for gruppecertificering, ville omkostningerne og tidsforbruget have været for store, og de ville ikke være blevet certificeret," udtaler Hasse Krebs, kvalitetskonsulent hos XL-BYG a.m.b.a. og fortsætter:

"Lige nu har vi 3-4 mindre XL-BYG forretninger der har valgt FSC-gruppecertificeringen, og jeg håber meget på, at vi får endnu flere med i gruppecertificeringen."

18 af de gruppecertificerede virksomheder er under Grakom, 16 under DuraCert, og to er under nystartede Estrup Nature.



FAKTA: Adgangskrav til gruppecertificering

Det er et krav, at der højst er 15 fuldtidsansatte i din virksomhed/organisation (inkl. deltidsansatte)

FSC's fremtid til afstemning i Canadas regnskove



FSC's ottende generalforsamling fandt sted i Vancouver, Canada, i oktober 2017. Her var over 700 NGO'er, brands, skovejere, producenter, detailvirksomheder og andre organisationer samlet for at stemme om FSC's fremtid. FSC Danmark var til stede for at følge generalforsamlingen fra sidelinjen og deltage i de mange sideevents og netværk.

"FSC's demokratiske struktur er helt unik. Vi har som det eneste lignende mærke en fair og ligelig fordeling af indflydelse mellem sociale, grønne og økonomiske medlemmer. På generalforsamlingen kan alle stille forslag til ændringer i FSC-systemet og stemme om, om de skal blive til virkelighed. Jeg bliver stolt, når jeg ser, at virksomheder og NGO'er faktisk godt kan finde fælles front for fremtidens bæredygtige skovdrift," siger sekretariatsleder Loa Dalgaard Worm. På generalforsamlingen blev de første dage brugt på at debattere de forskellige beslutningsforslag (motions) i FSC's tre kamre – det økonomiske, det sociale og det miljømæssige kammer. Selve afstemningen om beslutningsforslagene fandt sted i løbet af de sidste dage. På ga2017.fsc.org er der videoer, nyheder og artikler fra generalforsamlingen og de mange sideevents. De mest omtalte beslutningsforslag, der blev vedtaget, kan du læse her på siden.



FSC's demokratiske struktur er helt unik. Vi har som det eneste lignende mærke en fair og ligelig fordeling af indflydelse mellem sociale, grønne og økonomiske medlemmer.

*Loa Dalgaard Worm,
FSC Danmark*

Motion 56

Sikre at Controlled Wood-systemet er funktionelt og troværdigt, indtil en strategi er på plads

Medlemskabet stemte ja til, at standarden for udvikling af Nationale Risikovurderinger og den nye Controlled Wood-standard skal implementeres fuldt ud i alle virksomheder for 1. januar 2019. Samtidig skal alle mulige udfald fra at udfase Controlled Wood til at beholde systemet gives en fair behandling under Controlled Wood strategi-udviklingsprocessen. En trekammer-inddelt arbejdsgruppe med et bredt udsnit af perspektiver på Controlled Wood skal støtte sekretariatet i forberedelserne til Controlled Wood-strategimødet, som skal afholdes i juni 2018.



Motion 7

Nye muligheder for konverterede områder efter 1994

Medlemskabet anerkendte behovet for, at FSC, på baggrund af tidligere arbejde, inkorporerer en mulighed for kompensation for skov konverteret til plantage efter 1994. Det skal ske igennem en holistisk tilgang til genoprettelse og/eller bevarelse af miljømæssige og socioøkonomiske værdier.

Motion 16

Styrke brugen af auditeringsdata til at forbedre integritet, monitorering og evaluering i FSC-systemet

Medlemskabet stemte for at forbedre FSC-FM auditeringssystemet og dataindsamling for at kunne få overblik over og styrke arbejdet med risikoområder, arbejdet med standardudvikling og fremtidens evaluering og monitorering.

Motion 46

Styrke arbejdet for mindre skovejendomme (smallholders) i FSC

Denne motion kombinerede en masse forskellige forslag, der skal fremme det eksisterende fokus på små skovejendomme i FSC-systemet. Det skal ske med særligt fokus på gruppetilgang til certificering, en undersøgelse af omkostninger og ved at se på, hvordan man kan mindske byrden ved certificering og desuden simplificere entreprenørcertificering.



SUSTAINABLE BRANDS

Loa Dalgaard Worm, Sekretariatsleder hos FSC Danmark, var inviteret som keynote speaker på den prestigefyldte konference, Sustainable Brands i København, hvor hun foran 400 af verdens største og mest ambitiøse brands gav eksempler på, hvordan man bruge grønne tiltag til at gøre ens kunder til ambassadører for ens brand. Budskabet var, at CSR ikke længere kan begraves i en rapport; kunderne vil kunne identificere sig med mærket, de vil kende værdierne og vide hvem der står bag.



STTC KONFERENCE

I september inviterede FSC Danmark og STTC (Sustainable Tropical Timber Coalition) hele den europæiske tømmersektor til konference om bæredygtigt tropisk træ. Den udsolgte konference havde 150 deltagere.

Konferencen bød på workshops og oplæg i Centralværkstedet og blev skudt i gang med en "timber walk" arrangeret af FSC Danmark. Turen havde fokus på FSC-træ brugt i det centrale Aarhus og gik fra den nybyggede Kulbro View, over kunstmuseet AroS til den nye havnefront. Med på turen var et bredt udsnit af den europæiske tømmerindustri, NGO'er og repræsentanter fra tropiske skovområder i både Sydamerika og Afrika.

FESTIVALER SÆTTER FOKUS PÅ BÆREDYGTIGHED OG FSC

Festivalernes grønne fokus kan mærkes – også hos FSC Danmark, som oplever, at flere af de største leverandører af service og emballage henvender sig for at høre om FSC-certificering og varemærkelicens.

Hos festivalerne er FSC-mærket blandt de foretrukne løsninger, og vi har en god dialog med blandt andet NorthSide Festival og Roskilde Festival om brugen af FSC-mærkede produkter.

ÅRETS MESSER I BYGGERIET

FSC Danmark deltog for fjerde år i træk med en stand på Building Green i Forum, Danmarks største fagmesse for bæredygtige løsninger inden for byggeriet. På messen havde vi en uformel dialog med beslutningstagere inden for byggeriet, og samtidig havde vi flere spændende byggericaser med, så det bæredygtige træ kunne præsenteres 'in action'.

FSC Danmark deltog også med en stand på Building Green-messens nye lillebror i Aarhus, hvorfra vi arrangerede guidede ture til Kulbro View på Aarhus Havn. På messen var det tydeligt, at de fleste, der arbejder med træ, også arbejder aktivt med FSC, og hos FSC Danmark glæder vi os over de mange gode FSC-certificerede virksomheder.

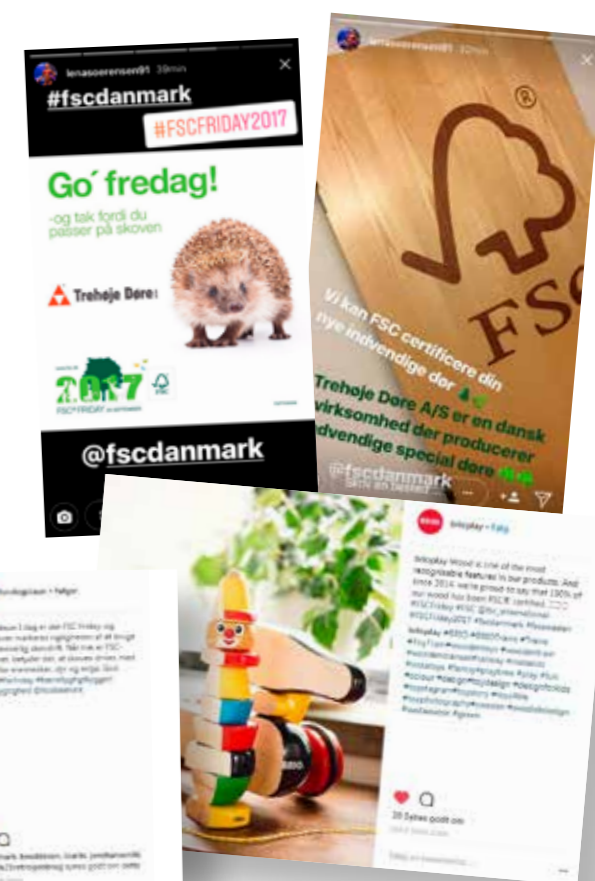


FSC FRIDAY

I september fejrede hele verden FSC Friday, en begivenhed hvor virksomheder, organisationer og NGO'er, som beskæftiger sig med FSC, fejrer deres arbejde og indsats for at udbrede bæredygtigt skovbrug.

Traditionen tro arrangerede FSC Danmark en konkurrence, hvor den mest aktive danske virksomhed eller organisation blev belønnet med et trofæ i FSC-certificeret Guariuba-træ og præmier til alle kollegerne samt titlen som "FSC-Friday-vinder 2017".

Den eftertragtede titel "FSC-Friday Vinder 2017" gik til Trehøje Døre A/S, som havde skabt en helt unik FSC-Friday-stemning, både internt og eksternt. Det var tydeligt, at medarbejderne havde haft det sjovt med at fejre FSC Friday 2017.



SPEJDERNES LEJR

FSC Danmark og STARK fik 37.000 danske og internationale spejdere til at bygge og tænke bæredygtigt, da de i juli var samlet i Sønderborg på Danmarks største spejderlej.

Spejderne færdes ofte i skovene, går op i at passe på naturen og bruger træ som materiale, når de bygger og laver bål. FSC Danmark og STARK Sønderborg arrangerede derfor en række aktiviteter, som satte bæredygtighed på spejdernes dagsorden og fik dem til at tænke over, hvordan de selv kan være med til at passe på skovene.

Spejderne tog virkelig godt imod aktiviteterne og var oprigtigt interesserede og spørgelystne. Derudover var det bekræftende at opleve, at mange af de yngre spejdere kunne genkende FSC-logoet fra mælkekartonerne hjemme på spisebordet.



FSC UGEN 2017

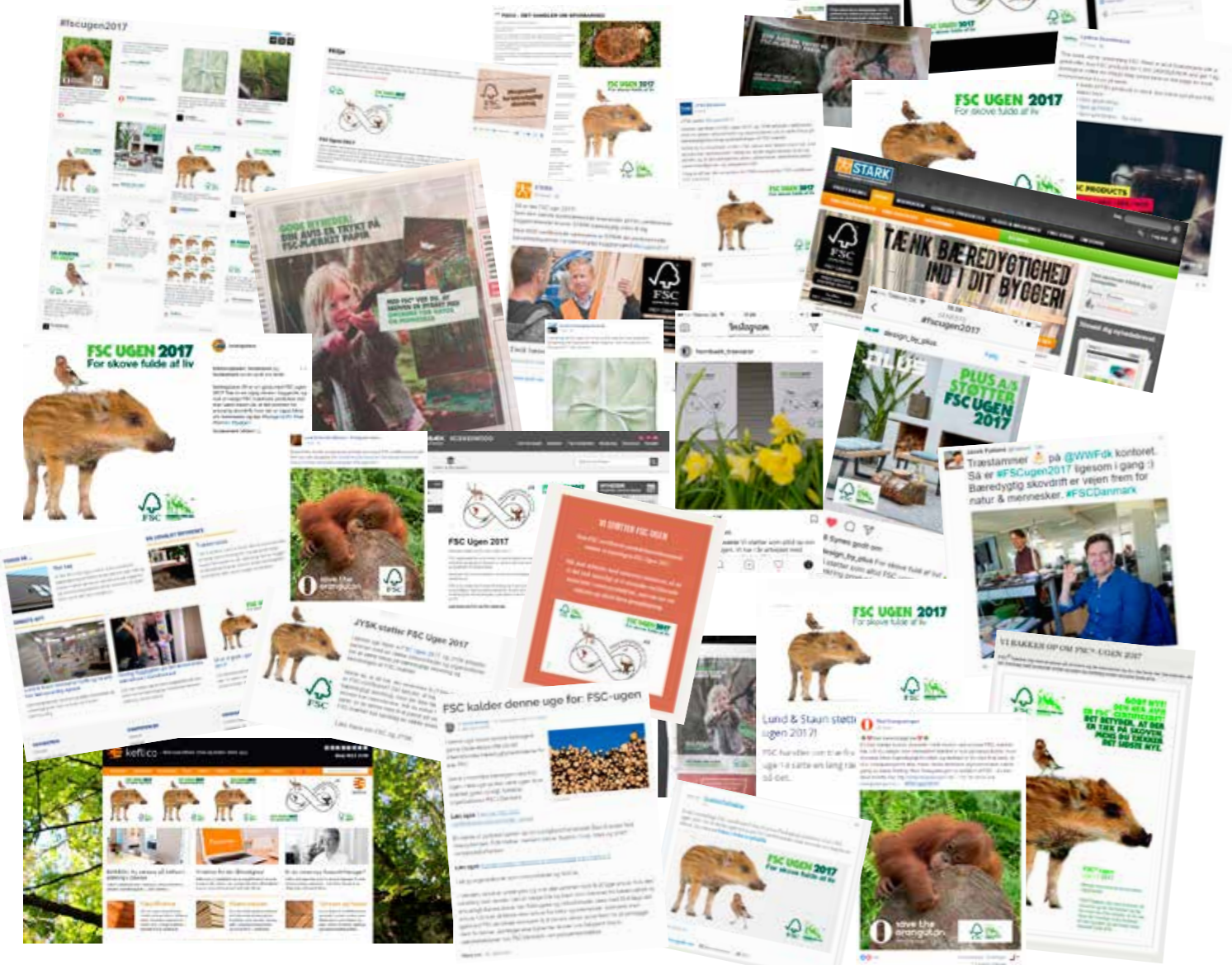
For skove fulde af liv

FSC UGEN

FSC Ugen er en forbrugerrettet aktivitet, hvor vi sammen med NGO'er, virksomheder og organisationer sætter fokus på skovene, og hvorfor det er vigtigt at passe på dem.

I FSC Ugen 2017, deltog 19 NGO'er, virksomheder og organisationer, som sammen satte spot på FSC-mærket, og hvordan man kan gøre en forskel for skovene, når man køber ind.

FSC-mærket blev vist i landsdækkende medier, og virksomheder samt organisationer som WWF Verdensnaturfonden og Red Orangutangen viste deres engagement i FSC på de sociale medier.



FSC DESIGN AWARD OG DESIGNREJSE

I maj arrangerede FSC Danmark for 11. gang FSC Design Award, en innovativ designkonkurrence, som udfordrer danske design- og arkitektstuderende til at tænke i nye baner og forene bæredygtighed med godt design i træ. Målet er at inspirere fremtidens designere til at se mulighederne i træ, som et naturligt element i bæredygtigt design.

Vinderen blev Rikke Palmerston Christensen fra Arkitektskolen Aarhus, som vandt med sit design Knægt, et smukt og gennemtænkt garderobermøbel, der kan bruges i både store og små entreer.

FSC Design Award blev afviklet med bidrag fra og i samarbejde med Verdens Skove, livsstilmagasinet Mad & Bolig samt en række af FSC Danmarks strategiske samarbejdspartnere – særligt IKEA, COOP og JYSK. Konkurrencen og prisuddelingen fandt sted i Aller Huset med boligmagasinet Mad & Bolig som vært.

Rikke vandt en rejse til Honduras, som bød på en tur til en FSC-certificeret skov, hvor hun fik mulighed for at opleve, hvordan de indfødte lever i og af skoven. I samarbejde med et lokalt værksted lavede Rikke en FSC-certificeret honduransk version af sit vinderdesign i lokale træarter. Rejsen kunne blandt andet følges på de sociale medier og fscdesignrejse.org.



Fælles nordisk forbrugerkampagne

I forbindelse med det nordiske samarbejde har FSC Danmark, FSC Sverige og FSC Finland udarbejdet en ambitiøs nordisk kampagne, som sætter fokus på bæredygtighed, etisk handel og ansvarlig forbrugeradfærd.

Kampagnen viser forbrugerne, hvordan de hver dag og på en nem måde kan bidrage til at gøre en forskel og påvirke verden i en mere bæredygtig retning ved at gå efter bæredygtighedsmærker.

Tonen er ungdommelig og sjov, og med Kalle som repræsentant for de mange unge mennesker, der er fremtidens forbrugere, håber vi at kunne inspirere til en øget opmærksomhed og stillingtagen i forhold til at vælge certificerede produkter, når der handles.

Kampagnen, som er finansieret af Postkode Stiftelsen, er udviklet i slutningen af 2017, og eksekveres i løbet af sommeren 2018.



NORDISK SAMARBEJDE

FSC-kontorerne i Danmark, Sverige og Finland samarbejder ud fra en fælles strategi og arbejdsplan, som skal fremme FSC i Skandinavien. I den forbindelse står FSC Danmark i spidsen for at øge kendskabet til FSC og CoC-certificering i Norge. FSC Danmark har blandt andet etableret en norsk FSC-hjemmeside og er i Norge med jævne mellemrum for at mødes med virksomheder og organisationer.



Ny Markedsføringsportal

FSC International er ved at lægge sidste hånd på en ny marketing portal – målet er et mere brugervenlig og fleksibelt værktøj til brugerne. Mere information vil blive kommunikeret ud til medlemmerne af FSC Danmark, når portalen er klar på dansk også.

Så hold øje med din indboks – vi håber, I vil tage godt imod det nye tiltag.

Bæredygtigt træ i håndværket

FSC Danmark lancerer undervisningsmaterialet "Bæredygtigt træ i håndværket". Materialet er udarbejdet i tæt dialog med undervisere på landets erhvervsfaglige uddannelser, og henvender sig især til tømrer- og byggeriuddannelserne.

Formålet med materialet er at give de studerende et større indblik i, hvordan de i deres respektive erhverv kan arbejde med FSC og bæredygtigt træ. De studerende får gennem konkrete cases og praktiske eksempler viden om, hvorfor skovene er vigtige for fremtiden, og hvordan alle kan bidrage til at løse de globale udfordringer.

Vi oplever, at de unge er meget interesserede i både FSC og bæredygtigt byggeri, og både de studerende og underviserne tog godt imod undervisningsmaterialet, da det blev præsenteret på BYGGERI'18 i Fredericia og Building Green i Aarhus.



FÅ MERE VIDEN OM KRAV TIL TRÆ, BÆREDYGTIGHED, CERTIFICERINGER OG TRÆS EGENSKABER. ALT SAMMEN MED UDGANGSPUNKT I BÅDE LAVPRAKTISKE CASES OG TEORETISK VIDEN.

INTERESSERET?

TJEK WWW.FSC.DK FOR YDERLIGERE INFORMATION

Ny platform med fokus på SDG'erne undervejs:

Vis effekten af din FSC satsning

I en verden, hvor klimaforandringer begynder at påvirke hverdagen for mange mennesker og virksomheder, er der en øget interesse og behov for at tale et fælles sprog om, hvordan vi løser de udfordringer vi står over for. FN's Verdensmål (SDG'erne) introducerer dette fælles sprog, som med enkle ikoner og sætninger formidler den verden, som de fleste af os ønsker at bidrage til at skabe.

Kampagnen 'We are FSC' udarbejdes for at vise FSC's positive indvirkning på menneskers liv rundt omkring i verden, med særligt fokus på positive effekter for smallholders og tropiske skove. Kampagnen viser FSC's mangfoldighed, fra kvindelige småskovejere

til skovarbejderne i de globale skove, ikke-træprodukter i Asien og skovområder i Afrika - for hvis vi skal lykkes med at ændre efterspørgslen efter træ i en mere bæredygtig retning, er vi nødt til tale til forbrugernes og virksomhedernes hjerter.

Kampagnen udarbejdes på en global platform, som gennem stærk visuel storytelling bidrager til at fortælle historien om FSC's relevans. Målet er, gennem platformen og de dertilhørende marketingværktøjer, at hjælpe virksomheder med at formidle FSC's budskab og koble dette til levering på SDG'erne. Projektet finansieres af en række donorer og kampagnen eksekveres i løbet af sommeren 2018.



WE ARE FSC®



Nye milepæle for bæredygtigt tropisk træ i Danmark

I august 2017 kunne vi fejre åbningen af udsigtsplatformen Kulbro View sammen med en masse engagerede partnere og gæster. I september var vi aktive omkring afholdelsen af en international tømmerkonference i Aarhus. Og i slutningen af året gik vi i gang med at opdatere databasen for mindre kendte træarter.

De senere år har FSC Danmark haft fokus på tropisk tømmer finansieret eksternt gennem forskellige partnere og fonde. Inden vi gik ind i 2017, dannede vi et netværk for danske importører og øvrige interessenter indenfor tropisk træ. Her blev der givet håndslag på fælles tiltag for at fortælle de positive historier om tropisk træ og fremme af de mindre kendte arter. Alt sammen med

det formål at fastholde en positiv samhandel, hvor tømmer salg understøtter en langsigtet og bæredygtig skovforvaltning i træets oprindelseslande.

Udsigtsplatform i FSC-træ kickstartede netværk
Netværket, der mødtes flere gange i 2017, igangsatte med støtte fra European Sustainable Tropical Timber Coalition (STTC) inspirationsprojektet Kulbro View - en udsigtsplatform lavet af 17 forskellige tropiske træarter. Projektet er en forløber for et kommende prestigeprojekt med områdeudvikling omkring den gamle kulbro på Aarhus Sydhavn, der skal fungere som bindeled til det øvrige Aarhus og et nyt ikonisk vartegn inspireret af New York High Line. Fredag d. 18. august på en varm sommerdag stod Kulbro View endelig klar til at blive åbnet for offentligheden. Dagen

blev markeret med en åbningsceremoni i samarbejde med projektpartneren Kulbroens Venner og Aarhus Kommune. Der var taler fra stadsarkitekt Stephen Willacy, rådmand Camilla Fabricius, organisationen bag Kulbroen samt Loa Dalgaard Worm fra FSC Danmark. Begivenheden var velbesøgt, hvilket har vist sig at være en generel ting for Kulbro View. Udsigtsplatformen bliver flittigt besøgt af glade aarhusianere, turister, virksomheder og andre, der har lyst til at nærstudere de mange flotte træarter og selvfølgelig nyde den smukke udsigt udover Aarhus Havn og by.

International konference og udvidet trædatabase
Senere på året i september 2017 var FSC Danmark medvært for STTC's årskonference på Centralværkstedet i Aarhus. Eventet tiltrak omkring 120 gæster fra det europæiske

tømmermarked og øvrige interessenter indenfor tropisk træ. Inden 2017 rendte ud, påbegyndte FSC Danmark en større makeover af databasen for mindre kendte tropiske træarter, lesserknowntimberspecies.com. Eksterne midler fra svenske Postkod og STTC har givet mulighed for at relancere hjemmesiden, som har fået et nyt og mere brugervenligt design og en ny sektion, der skal bringe mindre tropiske skovbrug og producenter nærmere markedet med information om deres træ og ydelser. Derudover er der blevet tilføjet et væld af nye cases og arter, men der er naturligvis altid plads til flere! Databasen er ved at blive udviklet på spansk også, og visionen er, at databasen skal laves på flere sprog ude i fremtiden.

Følgende virksomheder/organisationer har støttet opførelsen af udsigtsplatformen:

Kulbroens venner, Global Timber, Lund & Staun, XL-BYG a.m.b.a., NCC, Tracer, Stark, Wood-ways.com, Wennerth Wood Trading, Cicon Gert Skyt International, International Timber Trading, og Keflico.

Opførelsen af platformen er desuden støttet af European Sustainable Tropical Timber Coalition (STTC) og Aarhus Kommune.

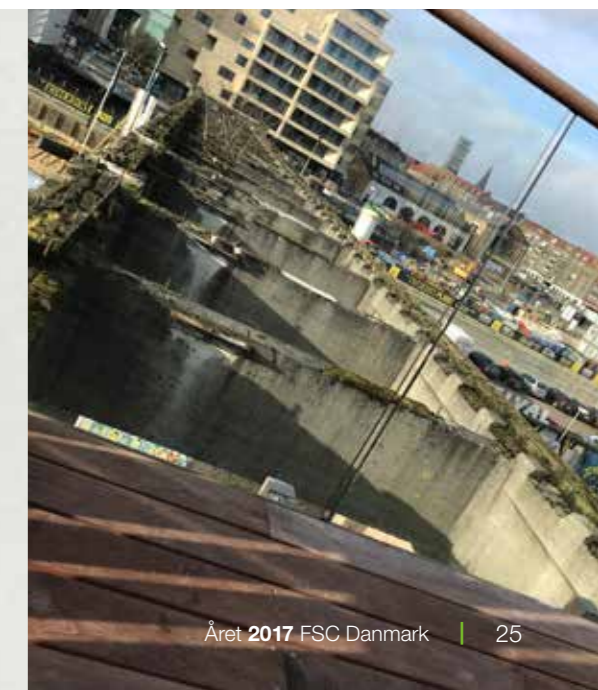


Kulbro view

FSC Danmark byggede i samarbejde med Kulbroens venner, en initiativgruppe for udviklingen af Aarhus' sydhavnsområde, og en række engagerede leverandører og byggevirksomheder, udsigtsplatformen Kulbro View på den gamle kulbro i Aarhus' Sydhavn.

Platformen er inspiration til en projektkonkurrence, hvis vision er at forvandle den gamle kulbro til en ikonisk gangbro, som kan binde det "gamle" Aarhus og den nye bydel i Sydhavnen sammen. Udsigtsplatformen åbnede medio august, og står som et af de flotteste udkigspunkter i Sydhavnen.

Platformen er bygget af 17 forskellige tropiske træarter og fungerer både som test af mindre kendte træarter, og som inspirationskilde for byggebranchen til at tænke bæredygtigt.





På platformen kan man som bruger se FSC's effekt opgjort som farvede firkanter. Fuldfarvede firkanter indikerer stærkt videnskabeligt bevis for effekt, mens lysere firkanter indikerer en effekt, som er svagere bevist.

Nyt værktøj kortlægger FSC's effekt

Der findes mange undersøgelser af FSC's effekt på natur, dyr, mennesker og økonomi. Men få af dem er videnskabeligt valideret og tjekket for relevans. Indtil september 2017 hvor MONGABAY frigav en kortlægning af undersøgelserne, der også samtidig blev videnskabeligt valideret af en uafhængig komite af forskere, NGO'er og virksomheder.

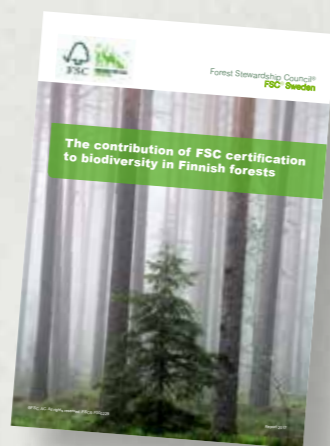
Herefter frigav de alle undersøgelser som infographic, hvor forskellige lag kan kobles til og fra, alt efter hvilke områder af FSC's effekt, man er interesseret i mere viden omkring.

Værktøjet er særdeles brugbart for alle, som ønsker at finde ud af mere om FSC's effekt ude i skovene i forskellige dele af verden. Kortlægningen viser, at FSC især har beviselig effekt på dyrelivets diversitet, på afskovning, på lokalsamfunds forhold og samtidig leder til "price premium" mange steder i verden. Platformen findes her: <https://goo.gl/a6wEuv>

Hvad er effekten af FSC i finske skove?

Et studie kortlagde i 2017 effekten af FSC i de finske skove og fandt, at FSC især:

- har effekt på beskyttelsen af vådområder
- sikrer at flere træer henlægges til naturligt forfald for at sikre øget dyreliv
- beskytter de habitater, som ikke er beskyttet af lovgivning
- giver øget beskyttelse af biologisk værdifulde træer mod fældning
- sikrer, at de finske skovlove er overholdt



"Does forest certification enhance livelihood conditions? Empirical evidence from forest management in Kilwa District, Tanzania" af Severin Kalonga viser en markant effekt af FSC på både indtægter per husstand og implementering af lovgivning.

Sikrer FSC bedre levestandard i Tanzania?

Et sammenligningsstudie af leveforholdene mellem FSC-certificerede og ikke-certificerede landsbyer i Kilwa-regionen i Tanzania viste i 2017, at FSC-certificering har en markant effekt. Blandt de kortlagte resultater var:

- Markant højere indkomst per husstand af skovdriften i FSC-certificerede områder
- Mere effektiv implementering af skovlovgivning i FSC certificerede områder
- Sikring af langsigtet drift i skovene.

Rapporten konkluderer derfor, at implementering af FSC ikke alene sikrer en bedre implementering af landets skovlovgivning. Det sikrer samtidig bedre indtægt for de skovejende samfund og deres landsbyer.



FSC Danmark runder et skarpt medlemshjørne

Wennerth Wood Trading blev i oktober 2017 medlem nummer 100 i FSC Danmark. Handelsvirksomheden var langt fra den eneste organisation, som sluttede sig til FSC Danmark i 2017, hvor i alt 14 organisationer tegnede et medlemskab. I FSC Danmark er vi glade for den fortsatte opbakning til vores arbejde og mission om at udbrede bæredygtig skovdrift efter markedets mest ambitiøse og robuste standarder.

De nye medlemmer i 2017 er:

- BetterGreen ApS
- Dansk Erhverv
- Duracert ApS
- Fritzøe Engros AS
- Horn Bordplader A/S
- IKA – foreningen af offentlige indkøbere
- International Furniture A/S
- International Timber Trading ApS
- JNP Consulting
- Kronospan ApS
- Rosendahl Design Group A/S
- Skov-Link A/S
- Troldekt A/S
- Wennerth Wood Trading ApS



TILLYKKE
WENNERTH
WOOD TRADING
FSC®-medlem
nr. 100



“

IKA repræsenterer praktikerne inden for offentlige indkøb, og den viden og de værktøjer som FSC Danmark har og løbende udarbejder, vil vi meget gerne kunne dele med vores medlemmer. Derfor er et medlemskab af FSC Danmark vigtigt for os”

Charlotte Sander,
sekretariatsleder, IKA.

“

FSC Danmark gør en stor indsats for at udbrede brugen af og kendskabet til bæredygtigt træ fra ansvarlig skovdrift. Bæredygtighed og ansvarlighed er en central del af vores virksomheds-DNA, så det vil vi gerne støtte op om. Samtidig har vi god gavn af den service og rådgivning, som FSC Danmark yder til medlemsvirksomhederne”

Renate Blom,
miljøchef, Troldekt A/S

“

Dansk Erhverv arbejder aktivt på at fremme et mere bæredygtigt offentligt indkøb ved bl.a. at styrke en markedsdialog mellem leverandører og indkøbere omkring de gode mærker. I dette arbejde er et mærke som FSC og andre troværdige mærker centralt, da disse tilbyder en enkel måde at vise, at krav til bæredygtighed er opfyldt både for leverandøren og for indkøberen”

Jakob Zeuthen,
miljøpolitisk chef, Dansk Erhverv

FSC Danmark er en aktiv non-profit medlemsorganisation og et stærkt netværk.
Vores fornemmeste opgave er at fremme FSC-mærket og øge efterspørgslen.
Medlemskab er frivilligt og uafhængigt af en certificering.

FSC® støttes som den eneste certificeringsordning til bæredygtigt træ og papir
af anerkendte miljøorganisationer som WWF og Danmarks Naturfredningsforening.

