

Året 2016

FSC® Danmark





Jo tak, her går det godt! Og hos dig?

voksede i 2016 med flere hundrede procent. Vi har flere gange måtte melde alt udsolgt – både til kurser, til debatarrangementer og til informationsmøder. Samtidig oplever vi en overvældende opbakning omkring vores netværk for træimportører, hvor vi i fællesskab prøver at rykke ved brugen af tropisk træ i Danmark. For os som forening er det her, det hele giver mening – når vi kommer med til tilbud, som vi kan mærke, at vores medlemmer kan bruge til noget og når vi giver dem værdi tilbage.

Så hvis du ikke allerede er begyndt at bruge vores kurser, arrangementer og netværk, kan jeg kun opfordre dig til at gøre det – der sker rigtig mange ting på de møder, opbygges nye relationer og hjælpes på tværs.

Lad os løfte forbrugerne sammen

I 2017 kommer året, hvor vi for alvor kommer til at bede om at opbygge en ny relation til mange af jer og bede om jeres hjælp på tværs. Vi står nemlig overfor den sidste store bastion: Vi skal have mange flere forbrugere i tale. Vi skal have mange flere helt almindelige danskere til at kende FSC og føle stolthed, når de køber et FSC-certificeret produkt. Vi har en del spændende projekter på bedding i den retning og har for første gang nogensinde fået midler til større forbrugerrettede tiltag i 2017/2018. Men vi får brug for jeres hjælp – jeres viden og jeres medvirken – for at kunne løfte forbrugerne og ændre deres adfærd.

Sammen er jeg sikker på, at vi kan skabe en bevægelse hos danskerne og skabe **#forestforallforever**.

Loa Dalgaard Worm
Sekretariatsleder
FSC Danmark

”Hvordan går det hos jer?” Når jeg har stillet det spørgsmål til virksomheder over de senere år, har jeg ofte fået et vævende svar tilbage. Et svar, som alt for ofte afslørede, at det gik trægt, og at bæredygtigheden som resultat blev presset.

Men i 2016 ændrede svaret sig. Stadig oftere bliver jeg mødt med et ”Det går sgu godt! Vi har rygende travlt!” og endnu mere positivt med et budskab om, at mange nu er nødt til at sætte fuld blus på bæredygtigheden, fordi de nye kunder stiller grønne krav.

Iver efter at løfte i flok

Derfor har 2016 været et år, hvor vi pludselig så massivt grønt fokus i samtlige brancher igen – selv i de brancher, som virkelig har kæmpet med krisen. Og med væksten er kommet et behov for mere viden og mere sparing. Vi ser en klar tendens til, at virksomhederne deler på tværs – erfaringer, setups og viden. Man hjælper hinanden videre i den grønne retning. Den stigende lyst til at løfte i flok kan vi også mærke hos FSC Danmark. Som forening oplever vi en kæmpe interesse for, hvad vores brede netværk af virksomheder og organisationer kan tilbyde. Vores kursus- og arrangementkatalog

“**For os som forening er det her, det hele giver mening – når vi kommer med tilbud, som vi kan mærke, at vores medlemmer kan bruge til noget og når vi giver dem værdi tilbage.**”

Nye medlemmer 2016



flying tiger
copenhagen



BYGMA
IKKE FOR AMATØRER



VELUX



skydoor



Superwood
Verdens Bedste Bræt



expedit
shop in mind



**Vi er nu på 95 medlemmer
i FSC Danmark**

Hvorfor melde sig ind?

“**Et FSC-medlemskab er et af vores vigtigste værktøjer til at skabe en handelsplads, hvor bæredygtighed og miljø er højeste prioritet. Medlemskabet sender et klart signal, som vi ikke ville være foruden. Det er en naturlig del af vores ønske om, at vores varer skal være 100% bæredygtige. Vi vil gerne være med til at skabe de bedste vilkår for næste generation**”

Ole Holst-Salomonsen,
salgs- og produktudviklingschef, Midform A/S

“**Vi måtte erkende, at FSC-certificeringen var et stort projekt at kaste sig ud i uden nogen form for vejledning, så vi besluttede os for at melde os ind i FSC Danmark og bruge vores medlemskab til at få udarbejdet vores procedure samt opnå en større forståelse for både selve certificeringen men også brugen af FSC i praksis efter certificeringen.**”

Henrik Jørgensen,
direktør,
Dragon A/S

“**Mountain biking er en sportsgren, der har opnået enorm tilslutning de seneste år. Det giver en række berøringsflader, der rummer konfliktpotentiale. Vi ser FSC som en god platform, hvor vi kan samle de forskellige brugerinteresser om en god dialog om, hvordan vi opnår en fælles forståelse af hinandens behov og ønsker med respekt for de enkelte særinteresser**”

Søren Dürr Grue, bestyrelsesformand,
Viborg Trail Arena

FSC i danske medier



Hvor mange danske certifikater?



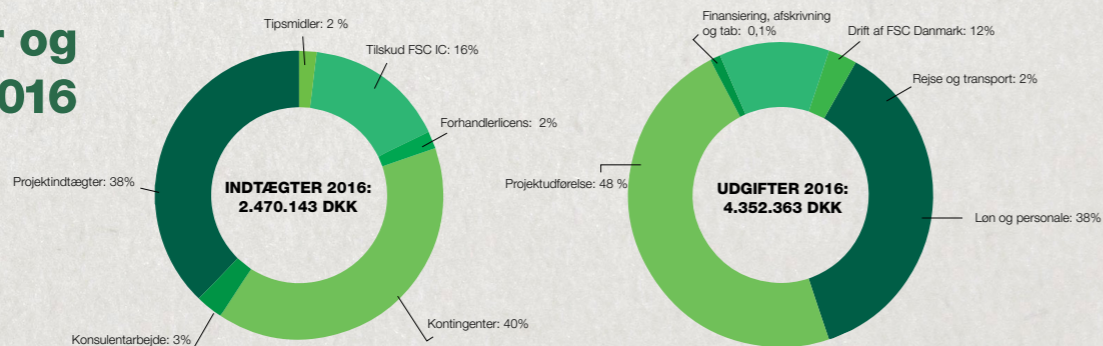
213.976 ha
FSC-certificeret areal fordelt på 18 skovejendomme

*Lysåbne arealer er inkluderet, idet de bidrager med en del biomasse.



636 virksomheder
med CoC-certifikat, fordelt på 277 certifikater

FSC Danmarks udgifter og indtægter i 2016

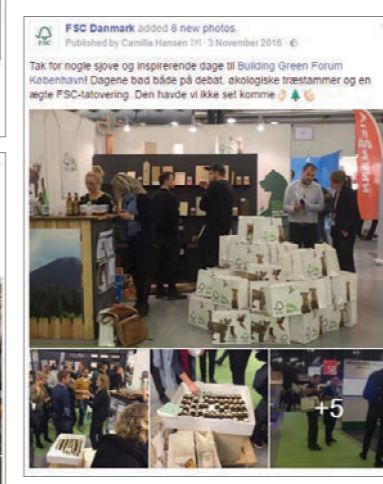
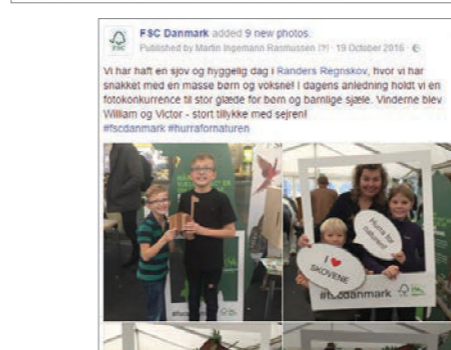


Årets Resultat: -399.850 DKK.

Egenkapital efter 2016: -406.597 DKK



Årets højdespringer
Certificeringen af entreprenørfirmaet Lund og Staun var årets mest dækkede nyhed på FSC-området





“

Vi ser FSC som en god platform, hvor vi kan samle de forskellige brugerinteresser om en god dialog om, hvordan vi opnår en fælles forståelse af hinandens behov og ønsker med respekt for de enkelte særinteresser.”

Søren Dürr Grue,
Viborg Trail Arena

Det sociale kambers nye ansigt

Hos Viborg Trail Arena har man sat sig et mål om ”100 km spor” omkring den midtjyske by, og medlemskabet af FSC Danmark ses som en ideel mulighed for at skabe dialog med de forskellige interessegrupper i skoven.

”Mountain biking er en sportsgren, der har opnået enorm tilslutning de seneste år. Det giver en række berøringsflader, der rummer konfliktpotentiale. Det gælder forskellige brugergrupper som jægere, ryttere, svampeentusiaster, fuglekiggere, gående osv. Derfor er dialog og tydelighed om, hvad det at etablere MTB-spor handler om vigtigt. Et andet hensyn er skovejere – oftest kommune og stat. Her er der også sket en udvikling mod mere ordnede forhold, og der er fremadrettet behov for en fortsat tæt dialog om, hvordan sporten kan udvikle sig under gyldigt hensyn til skovdrift, naturpleje, udvikling osv.,” fortæller Søren Dürr Grue, bestyrelsesformand hos Viborg Trail Arena.

Og netop muligheden for dialog var et vigtigt element, da beslutningen om medlemskab af FSC Danmark skulle træffes. ”Vi ser FSC som en god platform, hvor vi kan samle de forskellige brugerinteresser om en god dialog om, hvordan vi opnår en fælles forståelse af hinandens behov og ønsker med respekt for de enkelte særinteresser,” siger Søren Dürr Grue.

Spor til fri afbenyttelse

Udover at bygge MTB-spor bygger Viborg Trail Arena også spor, der kan bruges af en række brugergrupper, som for eksempel MTB-orienteringsløb, orienteringsløb og kombinationen af flere sportsgrene.

Og brugen af sporene er ikke kun forbeholdt de involverede klubber - alle er velkomne til at møde op med cyklen og bruge sporene. Målsætningen er, at der ved udgangen af 2018 skal være 100 kilometer MTB-spor i fem forskellige skov- og naturområder, som er forbundet af transportveje, der primært er grus- og cykelstier.

Bygges af naturlige materialer

Til etableringen af sporene bruger foreningen kun materialer, der er hjemmehørende i en skov. Derudover er det vigtigt for Viborg Trail Arena, at det utrænede øje ser sporene som en almindelig sti, og altså ikke ser et kontrolleret spor.

VELUX Danmarks ovenlysvinduer i træ er nu FSC-certificerede

“

Vi har grundlæggende et ønske om at optræde mønsterværdigt. Vi ønsker med FSC-certificeringen at holde fokus på brugen af bæredygtige materialer i byggeriet i Danmark til gavn og glæde for både nuværende og kommende generationer,”

Mick Schou Rasmussen,
Direktør
Velux Danmark



Når danske boligejere i fremtiden sætter VELUX ovenlysvinduer af træ i det skrå tag, sker det i visheden om, at træet i vinduesrammerne kommer fra et bæredygtigt skovbrug. VELUX Danmarks trævinduer er nemlig blevet FSC-certificeret.

I forlængelse af FSC-certificeringen håber VELUX Danmark på at kunne højne kendskabet til FSC, og at andre materialeproducenter i byggebranchen følger trop.

”Vi har grundlæggende et ønske om at optræde mønsterværdigt. Det gælder naturligvis også i forhold til miljøet og de samfund, vi er involveret i, når det handler om skovbrug. Vi ønsker med FSC-certificeringen at holde fokus på brugen af bæredygtige materialer i byggeriet i Danmark til gavn og glæde for både nuværende og kommende generationer,” siger Mick Schou Rasmussen direktør i VELUX Danmark.

VELUX har samtidig valgt at melde sig ind i FSC Danmark, fordi virksomheden ønsker at sætte mere spot på FSC.

“
Hos FDB Møbler vægtes bæredygtighed og ansvarlighed ligeså højt som møblernes tidløse design. Alle FDB Møbler er produceret i FSC-certificeret træ, hvilket også er en produkttegenskab, der efterspørges af vores kvalitetsbevidste kunder. FDB Møbler vil gerne være foregangsmænd i branchen i bestræbelserne på at få design, bæredygtighed og ansvarlighed til at gå op i en højere enhed,
 Ole Kiel,
 Kategorigruppechef hos Coop.



Tanken bag FDB og FSC går hånd i hånd

I 2013 relancerede Coop med stor succes de gamle FDB-møbelklassikere, og i løbet af de sidste år er også nye modeller kommet til. Med åbningen af i alt tre møbelbutikker har Coop sat tyk streg under ambitionerne med FDB-møblerne.

Ifølge Coop skal historien bag om møblet ikke kun være en god designhistorie, men også en historie om at have respekt for naturen. Derfor var det også naturligt fra starten, at træet til møblerne skulle komme fra bæredygtige og ansvarligt drevne skove, hvor der bliver taget ansvar for miljø, dyr og mennesker. Altså FSC-certificeret træ.

”Hos FDB Møbler vægtes bæredygtighed og ansvarlighed ligeså højt som møblernes tidløse design. Alle FDB Møbler er produceret i FSC-certificeret træ, hvilket også er en produkttegenskab, der efterspørges af vores kvalitetsbevidste kunder. FDB Møbler vil gerne være foregangsmænd i branchen i bestræbelserne på at få design, bæredygtighed og ansvarlighed til at gå op i en højere enhed,” siger Ole Kiel, Kategorigruppechef hos Coop.

Om FDB-møblerne

I begyndelsen af 1940'erne ansatte FDB nogle unge, modige møbelarkitekter med det formål at udvikle smukke, funktionelle møbler til attraktive priser. Etableringen af FDB Møbler var en demonstration af, at kvalitetsmøbler ikke kun var forbeholdt de mest velstillede i samfundet. Godt møbeldesign og høj kvalitet blev hermed folkeliggjort. FDB Møbler havde deres storhedstid fra 1950'erne til op i 1970'erne. Udover at genoplive de gamle klassikere bliver nye modeller i dag udviklet ud fra samme normer og værdier.

Nye FSC-initiativer hos medlemmerne

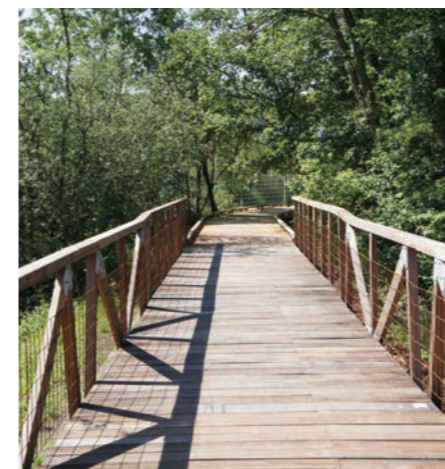


Markedsnyhed fra Horn Bordplader

Horn Bordplader A/S lancerede i 2016 Green Collection, som er markedets første laminatbordplade, som både er FSC- og indeklimacertificeret. Horn Bordplader har været FSC-certificeret i mange år og udelukkende solgt FSC-certificerede bordplader i massivtræ. Med et ønske om at give markedet endnu flere muligheder for at vælge bæredygtigt lancerede virksomheden Green Collection. Laminat består af sammenpresset papirmateriale med dekorpapir og et beskyttelseslag øverst. Det er meget slidstærkt og hygiejnisk, og tåler samtidig vand - også i længere tid, da vand ikke kan trænge ind i overfladen. Horn Bordplader A/S tilbyder Green Collection i 17 forskellige farvevarianter.

Detail- og dagligvarehandlens hovedorganisation melder sig ind i FSC Danmark

Dansk Erhverv er hovedorganisation for detail- og dagligvarehandlen i Danmark, herunder grossister og serviceerhvervet. Det betyder, at Dansk Erhverv repræsenterer det store private handelsliv, der afsætter til forbruget og de produkter, der kan bære mærker som FSC-mærket. For Dansk Erhverv er det derfor et stort og vigtigt skridt, at organisationen har meldt sig under FSC-fanen og er blevet medlem af FSC Danmark. Handelsvirksomheders markedsføring af egen miljøindsats er kompleks, og FSC Danmark kan her hjælpe virksomhederne med at få brugt FSC-mærket målrettet i markedsføringen. Desuden arbejder Dansk Erhverv aktivt på at fremme et mere bæredygtigt offentligt indkøb ved blandt andet at styrke en markedsdialog mellem leverandører og indkøbere omkring de gode mærker, men også ved at fremme brugen af andre udbudsformer end blot at fokusere på pris. I dette arbejde er et mærke som FSC og andre troværdige mærker centrale for Dansk Erhverv, da disse tilbyder en enkel måde at vise, at krav til bæredygtighed er opfyldt både for leverandøren og for indkøberen.



Jutaí-Pororoca ny tropisk art på det danske marked

Træimportøren Tracer har som en del af virksomhedens DNA valgt at satse på de mere utraditionelle og mindre kendte arter og har flere gange været først med introduktion af nye tropiske arter til det danske marked. Nyt i sortimentet i 2016 er Jutai (*Dialium guianensis* (Aublet.) Sandwith), der kan være et alternativ til arter som Cumaru, Jatoba, Iroko til eksempelvis belægning og beklædninger. Se mere på tracer.dk.

Nye krav

De meldte krav ud i 2016:

**Keflico
Tracer
Velux
KFS Boligbyg
Partnerskabet for
offentlige grønne indkøb
Aage V. Jensens Fonde**

FSC eller ingenting! Kravene om bæredygtigt træ og FSC bliver tydeligere

De danske leverandørkæder har i en årrække stillet flere og flere krav om FSC-certificerede materialer. I 2016 blev kravene mere synlige end nogensinde før. Indkøbspolitikker og ultimative krav om FSC har for alvor ramt den danske træ- og papirbranche.

FSC Danmark har i flere år arbejdet på at støtte og motivere virksomheder til at melde deres ambitioner om mere FSC indkøb ud offentligt. Det er altafgørende for at rykke markeder og sikre større udbud, at der er synlighed omkring kravene, og at de ikke kun italesættes på indkøbskontorerne. Det er FSC Danmarks holdning og også mange virksomheders.

Toneangivende leverandører går forrest

I 2016 så vi de første officielle krav fra virksomheder i leverandørkæderne for træ og papir. Træimportøren Keflico meldte specifikke ambitioner ud om at øge indkøbet af certificerede produkter og mindre kendte tropiske træarter i sortimentet. TRACER meldte ud, at virksomheden fortsat kun vil købe FSC-certificeret tropisk træ, altid have 10 mindre kendte træarter og kun købe FSC-certificeret robinietræ efter 2020. Typehusproducenten KFS Boligbyg offentliggjorde et mål om 95 % FSC i 2020 og tilbud om 3 mindre kendte træarter til deres kunder i 2018. Velux Danmark offentliggjorde ved udgangen af 2016, at deres ovenlysvinduer er 100 procent FSC-certificeret. I VELUX Gruppen var 96 procent af det træ, der blev brugt i produktionen i 2016, fra certificerede ansvarlige skovbrug. Målsætningen er at øge denne andel til 99 procent i 2020.

Bygherrerne går med

Det er ikke kun leverandørerne, der toner rent flag om deres krav til bæredygtigt træ og FSC. Bygherrerne er også med! I 2016 besluttede de 16 medlemmer af Partnerskabet for Offentlige Grønne Indkøb (POGI), som blandt andet tæller 14 af de største kommuner og regioner i Danmark, at sammenslutningen ville udvide sine krav om dokumenterbart bæredygtigt træ til at gælde for træbaserede produkter i bygge-

og anlægsopgaver samt møbler og legepladser herunder nagelfast inventar. Tidligere blev kravet om dokumenterbart bæredygtigt træ kun stillet til indkøb via trælaster og ifm. etablering af legepladser.

“**Det er ikke kun leverandørerne, der toner rent flag om deres krav til bæredygtigt træ og FSC. Bygherrerne er også med!**”

Aage V. Jensen Naturfond vedtog også en ambitiøs politik med krav om brug af træbaserede materialer af bæredygtigt træ i 2016. Fonden kræver, at der til enhver tid anvendes dokumenterbart bæredygtigt træ, hvor FSC-certificeret træ, genbrugstræ og træ fra fondens egne skove accepteres. Herudover havde FSC Danmark i 2016 dialog med to større boligforeninger og en toneangivende entreprenør om lignende krav, der forventes udmeldt i 2017.

FSC og kun FSC!

Foruden at have ambitioner og strategier for indkøb af bæredygtigt træ gik nogle virksomheder skridtet videre og traf en beslutning om kun at være FSC-certificeret eller kun sælge FSC-certificerede produkter. Det gjorde blandt andet KFS Boligbyg og Velux – og flere er på vej.

Men er der nok?

I takt med øget præference for FSC møder nogle virksomheder udfordringer i forhold til at kunne skaffe de ønskede træarter. FSC Danmark samarbejder med de forskellige brancher for at overkomme huller i markedet og tackle de strukturelle udfordringer, der begrænser leverancerne.

Mere bæredygtig biomasse, tak!

Behovet for bæredygtig biomasse vinder frem



Der har igennem de senere år været en stigende efterspørgsel på certificeret biomasse og Danmark ligger i verdensliten, når det kommer til at sikre bæredygtigheden på den biomasse, som anvendes. I Danmark har Dansk Fjernvarme og Dansk Energi forpligtet sine medlemmer gennem en Brancheaftale til at sikre bæredygtigheden på biomassen. Det betyder, at alle større kraftværker skal kunne dokumentere bæredygtigheden, hvilket typisk sker med FSC-, PEFC-certificering eller biomassestandardens Sustainable Biomass Partnership (SBP).

Meget tyder på, at efterspørgslen på biomasse vil stige i Danmark de kommende år, efterhånden som flere både centrale og decentrale værker bygges eller ombygges.

Danmark står midt i en grøn omstilling, og ifølge DONG Energy fungerer biomasse som et centralt punkt i denne omstilling. Over en fjerdedel af Danmarks CO₂-reduktion kommer nemlig fra biomasse, og med DONG Energy og andre selskabers overgang fra kul til biomasse, vil denne andel kun forøges.

Dong Energy: Vi vil have certificeret biomasse

Gennem Brancheaftalen har DONG Energy og den øvrige branche forpligtet sig til, at den anvendte biomasse skal være bæredygtig. DONG Energy har sammen med bl.a. energiselskabet Høfor vurderet, at den mest effektive metode til at sikre bæredygtigheden er gennem 3. parts certificering og er derfor gået sammen med en række europæiske energiselskaber om at etablere SBP, et certificeringssystem for træbaseret biomasse med fokus på biomassens indflydelse på den enkelte skovs biodiversitet og et system, som indsamler og videreformidler den CO₂-udledning, som finder sted ved produktion og transport.

DONG Energy ser også FSC-certificeringen som et vigtigt instrument til at sikre, at biomassen er bæredygtig produceret. Det gælder ikke mindst i et land som Rusland, hvor der er stor risiko for, at landets skovlovgivning ikke overholdes. Derfor køber DONG Energy kun FSC-certificeret biomasse fra Rusland. FSC kan også være en genvej for leverandører, der skal SBP-certificeres, da det gør SBP-certificeringen mere

enkel, når den er baseret på FSC. Og faktisk oplever DONG Energy, at nogle leverandører har haft FSC-certificeret biomasse, men simpelthen ikke vidste det.

DONG Energys valg om at satse på biomasse følger en generel trend, der får markedet for biomasse til at vokse. Og da man anerkender vigtigheden af FSC-certificeret biomasse, er det håbet, at kravet fra det voksende biomassemarked fører til mere FSC-certificeret skov i fremtiden.

Danske NEPCon førende i Europa på certificering af biomasse

Danske NEPCon var med fra starten, da SBP blev lanceret. NEPCon har hele tiden set SBP som et branchespecifikt supplement – og ikke som en konkurrent – til FSC. SBP understøtter nemlig ofte markedsudviklingen af FSC. Direktør Peter Feilberg udtaler: "Vi har i takt med udrulningen af SBP set en øget efterspørgsel på FSC-certificeret biomasse både i Baltikum og Rusland, og vi har set, at biomasseproducenter er blevet FSC CoC-certificeret, så de kan dokumentere, at biomassen er FSC-certificeret".

“**DONG Energy ser også FSC-certificeringen som et vigtigt instrument til at sikre, at biomassen er bæredygtig produceret. Det gælder ikke mindst i et land som Rusland, hvor der er stor risiko for, at landets skovlovgivning ikke overholdes. Derfor køber DONG Energy kun FSC-certificeret biomasse fra Rusland.**”

Hvad er biomasse?

Biomasse er produkter fra skovbrug, energiafgrøder og restprodukter fra landbruget. Biomasse til el og varme omfatter primært træpiller, træflis og halm. Træpiller er lavet af sammenpressede træspåner og savsmuld. Træpiller har høj holdbarhed og er effektive til transport over lange afstande. Træflis er sønderdelt træ, som hyppigst flises i skovene.

Naturpakke understreger behov for mere FSC-skov

“
Debatten om urørt skov understreger et øget behov for mere FSC-certificeret skov i Danmark. Med lanceringen af en ny dansk FSC-skovstandard i slutningen af 2017 er der et langt bedre grundlag for, at flere private og kommunale skovejere vil FSC-certificere deres skov.

Op til vedtagelsen af regeringens naturpakke i foråret 2016 blev FSC-certificering af de danske skove et tema i de politiske diskussioner om mere urørt skov på statens arealer. Flere repræsentanter fra skovbruget og træproducerende virksomheder samt deres brancheorganisationer var bekymrede over det forventede tab af FSC-certificeret driftsareal og deraf forventet nedgang i træressourcen. Flemming Larsen, direktør i Træ- & Møbelindustrien, udtrykte følgende med henvisning til FSC-certificering:

Træ fra danske statsskove er produceret bæredygtigt og anvendes til produkter, som danske virksomheder sælger på de store eksportmarkeder i bl.a. Kina og USA - produkter, som er meget eftertragtede, blandt andet fordi danske virksomheder har en meget stærk miljøprofil. Hvis danske træ- og møbelvirksomheder fremover skal hente væsentligt mere råtræ i udlandet, vil det ikke kun fordyre et i forvejen miljørigtigt produkt, men også gøre produktet mindre bæredygtigt på grund af den ekstra transport.

Debatten om urørt skov understreger behovet for mere FSC-certificeret skov i Danmark. Med lanceringen af en ny dansk FSC-skovstandard i slutningen af 2017 er håbet at flere private og kommunale skovejere vil FSC-certificere deres skov.

Resultat af naturpakken vedr. biodiversitetsskov

- Udlægning af skov til biodiversitetsformål, så der samlet sikres mindst 25.000 ha biodiversitetsskov.
- Heraf bliver 19.100 hektar urørt skov og 5.900 hektar anden skov med biodiversitetsformål.
- Private skovejere får tilskud til skov med biodiversitetsformål, så der kan opnås op til 28.300 ha

FSC Danmarks indsats for mere FSC-skov i Danmark

- En ny dansk FSC-skovstandard forventes offentliggjort ved udgangen af 2017
- Den nye standard er opdateret og praksisorienteret, og dermed mere implementerbar
- Det forventes, at FSC Danmark kan lancere en simplificeret version for små skovejendomme
- FSC Danmark er allerede nu i dialog med en række private skovejere om test af den kommende forbedrede FSC-skovstandard og muligheden for certificering

Godt nyt!

Tilskudsordning hjælper certificering af skov

En udløber af hele debatten om udlægning af urørt skov blev etablering af en forenklet tilskudsordning for udlæg af urørt skov i private skove i form af en engangskompensation, fastsat på baggrund af en konkret vurdering af realiseringsværdien af den tilbageværende stående bevoksning, som overgår til urørt skov.

Det betyder, at ejere af private skove, der ønsker at lade sig FSC-certificere, rent faktisk kan få tilskud til at opfylde den del af certificeringskravet, der går på at udlægge minimum 10 % af skoven som biodiversitetsskovarealer, herunder minimum 5 % af det skovdækkede areal som urørt skov.



To kendte søstre fylder hylderne op med FSC

Søstre Grenes Import, der står bag de 150 Søstre Grene-butikker, har gennem de sidste to år gået fra få til mange FSC-certificerede produkter. Det er en bevidst strategi, som sikrer, at virksomheden lever op til relevant lovgivning og dens egne CSR-mål på en enkelt måde.

Den århusianske virksomhed Søstre Grenes Import A/S køber ind til 150 butikker i 12 forskellige lande med alskens produkter. På hylderne fylder produkter af træ og papir godt, og en stor del af dem vil fra slutningen af 2017 være mærket med FSC's logo. Træprodukterne omfatter blandt andet borde, bænke, skamler og hylder, mens notesbøger, festartikler, papir og karton/æsker udgør størstedelen de papirbaserede produkter.

"Overordnet set er illegal skovhugst et alvorligt miljøproblem og en alvorlig trussel for mennesker og dyr, der lever i afhængighed af skovene. Hos Søstre Grene vil vi gerne yde vores bidrag til at få noget gjort ved disse problemer og være med til at fremme køb og salg af bæredygtigt træ. Det har vi valgt at gøre gennem FSC," fortæller Liv Vestergaard, Product Compliance Manager/MSc., hos Søstre Grenes Import A/S om FSC-indkøbsstrategien.

To fluer med et smæk

De FSC-certificerede produkter hjælper også virksomheden med over 40 år på bagen med at imødekomme den europæiske tømmerlov, EUTR. *"Når vi så samtidig kan bruge FSC-certificeringen som et redskab til at overholde EUTR og minimere risikoen for at købe ulovligt fældet træ, så er vi slet ikke i tvivl om, at det er den bedste måde at gøre det på,"* lyder det fra Liv Vestergaard, som fortsætter:

"Ved at købe FSC-certificerede produkter har vi allerede opfyldt væsentlige krav i EUTR vedrørende informationsindsamling og risikovurdering. Det betyder meget for os, da vi kan spare en masse tid på indsamling af information og administration, og vi ikke hver eneste gang skal risikovurdere det enkelte land og træart".

FSC-certificering et must hos leverandøren

Lovlighed er kun en del af FSC, som herudover sikrer økonomisk, miljømæssig og social bæredygtighed i skovene. FSC er et klokkeklart krav, som Søstre Grenes Import stiller alle leverandører af produkter, som er underlagt tømmerloven: *"Vi stiller krav til leverandøren om, at de skal have en FSC-CoC-certificering, ellers kan vi ikke købe fra dem,"* siger Liv Vestergaard.

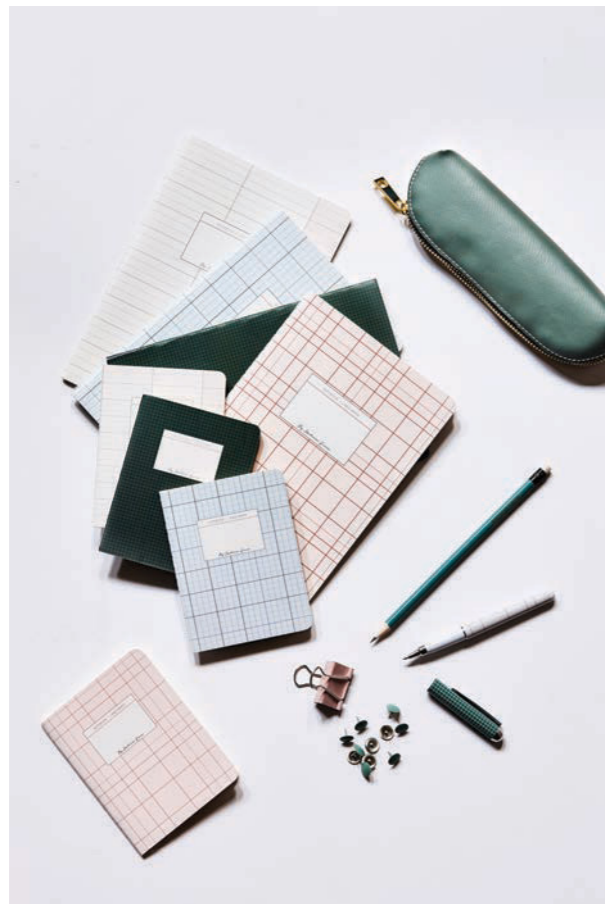
Flere af virksomhedens leverandører var i forvejen FSC-certificerede og af dem, som ikke var det, har et par stykker valgt at lade sig certificere. Det tog lidt tid for dem, men de var meget positive stemte over for Søstre Grenes beslutning. En beslutning der også har medført, at en hel del leverandører er blevet valgt fra.

” Vi stiller krav til leverandøren om, at de skal have en FSC-CoC-certificering, ellers kan vi ikke købe fra dem.

Samarbejde, dialog og kontrol

Samarbejde, dialog og kontrol er ifølge Liv Vestergaard nøgleord for at få det til at fungere med leverandørerne. *"Vi samarbejder med dem, men vi holder også et skarpt øje med dem. Vi har gjort meget ud af at fortælle om vigtigheden af certificering for os, vi laver stikprøver (DNA-test, red.) på deres produkter, og vi aftaler audits/kontrol med dem, hvor vi er ude at kigge på, at alting foregår korrekt,"* slutter Liv Vestergaard

I fremtiden vil endnu flere forbrugere kunne vælge produkter af bæredygtigt træ og papir hos Søstre Grene. I 2017 planlægger virksomheden at åbne 50-60 nye butikker på 1-2 nye markeder.



” Overordnet set er illegal skovhugst et alvorligt miljøproblem og en alvorlig trussel for mennesker og dyr, der lever i afhængighed af skovene. Hos Søstre Grene vil vi gerne yde vores bidrag til at få noget gjort ved disse problemer og være med til at fremme køb og salg af bæredygtigt træ. Det har vi valgt at gøre gennem FSC.”

Liv Vestergaard,
Product Compliance Manager/MSc.
Søstre Grenes Import A/S





Med en opdateret og praksisorienteret skovstandard og en simplificeret version for små skovejendomme forventer FSC Danmark, at flere skovejere, offentlige som private, vil lade deres skove FSC-certificere. Der er en stor efterspørgsel efter FSC-certificeret træ – eksempelvis fra møbelbranchen – som kun forventes at stige yderligere de kommende år.

Nu når vi i mål!

Ny dansk FSC-skovstandard ved udgangen af 2017

I december 2016 blev en opdateret og forbedret version af den danske FSC-skovstandard sendt i offentlig høring. Forud var gået tre år med masser af dialog, møder, involvering af eksperter og feedback fra interessenter.

Hvad er ændret i den nye FSC-skovstandard?

Udover at standardudkastet, som blev sendt i høring i december 2016, er baseret på FSC's internationale, reviderede principper og kriterier, så er indikatorerne i standarden også blevet mere praksisorienterede. Indikatorer, der erfaringsmæssigt ikke er afvigelser på og som adresseres af dansk lovgivning, er stort set blevet undladt. Derudover har arbejdsgruppen haft fokus på at gøre indikatorerne mere konkrete og opdaterede. Resultatet er blevet, at indikatorerne er reduceret med mere end en tredjedel i standardudkastet, og at sideantallet er skåret med godt en fjerdedel.

Af konkrete ændringer kan nævnes, at der er løsnet op på definitionen af 'urørt skov', så der gerne må naturplejes på arealerne. At høje bevaringsværdier nu er klart defineret, og at der for de få særligt følsomme fuglearter nu er sat klare grænser for hvor tæt på redetræet, der må finde skovningsaktiviteter sted i yngletiden.

Test i skoven og en simplificeret version for mindre skove

Arbejdsgruppen mødtes efter, at alle kommentarer fra første høringsrunde var blevet indsamlet og drøftede, hvordan kommentarer og feedback kan adresseres og indarbejdes i et revideret udkast. Dette udkast bliver herefter testet i en række danske skove over hele landet for at få konkrete inputs og feedback fra skovejere omkring certificeringskravene. Både skove på næringsfattige og næringsrige jorde og store og små skove omfattes af testen. Herudover udarbejder arbejdsgruppen på baggrund af mange af høringssvarene og skovtesten et bud på en simplificeret version af standarden specifikt målrettet skove under 250 hektar. Målet er en meget kort standard, der på nogle få sider tydeliggør kravene til små skove.

Arbejdsgruppens ønske til strukturen og længden af denne standard adskiller sig fra den normale måde at lave sådanne standarder på i FSC, men det er håbet, at man kan få en tilladelse til denne mindre og mere overskuelige version.

Af hjertet tak!

En stor tak skal lyde til alle, som har hjulpet FSC Danmark med Sofie Tind Nielsen i spidsen med at udvikle første udkast til en ny og forbedret dansk FSC-skovstandard. FSC Danmark takker særligt den nuværende arbejdsgruppe (per april 2017) bestående af Naturstyrelsen, HedeDanmark, Dansk Ornitologisk Forening, Danmarks Naturfredningsforening, Verdens Skove, BAT-Kartellet og Danmarks Jægerforbund for deres ressourcer og store indsats. Og ligeledes tidligere medlemmer af arbejdsgruppen Danske Træindustrier, Træ- og Møbelindustrien og Dansk Skovforening.

Sidste høring og endelig godkendelse

Det andet udkast til en ny dansk FSC-skovstandard, suppleret med den simplificerede "småskovsstandard", forventes at komme i høring ultimo juni 2017. På baggrund af høringen vil udkastet blive færdiggjort og sendt til godkendelse – først hos FSC Danmarks bestyrelse og herefter FSC's internationale standardenhed Policy and Standard Unit (PSU). FSC Danmark forventer at kunne offentliggøre en ny dansk FSC-skovstandard i slutningen af 2017.

Fremtiden for det danske FSC-skovareal ser lys ud

Med en opdateret og praksisorienteret skovstandard og en simplificeret version for små skovejendomme forventer FSC Danmark, at flere skovejere, offentlige som private, vil lade deres skove FSC-certificere. Der er en stor efterspørgsel efter FSC-certificeret træ – eksempelvis fra møbelbranchen – som kun forventes at stige yderligere de kommende år. FSC Danmark mærker en klar tendens til, at markedet foretrækker og i mange tilfælde kun accepterer FSC-certificerede materialer og håber, at en stigning i arealet af FSC-certificeret skov i Danmark kan få udbud og efterspørgsel til at passe bedre sammen end i dag.

Standardrevisionen kan følges på fsc.dk/revidering.

Controlled Wood har fået ny standard

Har du styr på den?

I 2016 trådte en ny Controlled Wood-standard i kraft (FSC-STD-40-005 V3-0, nu V3-1), og ved udgangen af 2017 skal virksomheder, der er certificeret efter den "gamle" version, være auditeret efter den nye. Samtidig bliver der i 2017 lanceret en ny Controlled Wood-risikovurdering for dansk træ.

Hvilke krav stiller den nye standard?

Standarden kræver, at virksomheder implementerer et Due Diligence-system, når de køber kontrolleret træ, som sikrer, at de fem uacceptable kategorier undgås. Due Diligence-systemet består af tre dele: indsamling af information, risikovurdering og risikominimering. Når virksomheder laver risikovurderinger, skal de for det meste bruge FSC's risikovurderinger, som gradvis erstatter virksomheders egne risikovurderinger. Due Diligence-kravene gælder ikke kun det kontrollerede træs geografiske oprindelse, men også leverandørkæderne, som kontrolleret træ handles gennem. Det vil sige, at virksomhederne også skal vurdere risikoen for, at kontrolleret træ blandes med ikke-kontrolleret. Risikominimeringen er den største forskel mellem den gamle Controlled Wood-standard og den nye. I den nye standard fokuseres der på risikominimering og de såkaldte Control Measures (CM) eller på dansk "kontrolforanstaltninger", som er et mere bredt begreb og en bred tilgang end den gamle standards fokus på feltverifikation af skovforvaltningsenheder. Control Measures skal indføres og igangsættes, når der er "specified risk" for en eller flere CW-kategorier.

Ny CW-risikovurdering for dansk træ på vej

I 2015 publicerede FSC nye procedurekrav for udvikling af Nationale Risikovurderinger for Controlled Wood. Imens de Nationale Risikovurderinger tilpasses de nye procedurer, har FSC International bedt kompetente konsulenter om at gennemføre såkaldte Centrale Nationale Risikovurderinger (CNRA) for en række lande, herunder Danmark, for alle fem risikokategorier efter de nye procedurekrav.

Er den relevant for mig?

Den nye FSC-STD-40-005 V3-1 og risikovurderingen er relevant for virksomheder, der anvender eller ønsker at anvende ikke-certificeret træ i FSC MIX-produkter. Men den er også relevant for virksomheder, der sælger eller ønsker at sælge ikke-certificeret træ som FSC Controlled Wood.

Det forventes, at den centrale risikovurdering for Danmark mere eller mindre ender med samme konklusion som den nationale risikovurdering.

Det vil sige lav risiko for fire af de fem uacceptable kategorier (1, 2, 4 og 5). Kategori 3, som i den nationale risikovurdering ikke kunne evalueres, da der ikke var enighed i arbejdsgruppen, er i den centrale vurdering blevet vurderet som "specified". Kategori 3 er "Træ fældet i skove, hvor høje bevaringsværdier (HCV) trues af skovdriften".

Det betyder, at når den nye centrale risikovurdering træder i kraft, i midten af 2017, så skal virksomheder i samarbejde med deres leverandører sikre, at træet er fældet uden at eventuelle høje bevaringsværdier i skoven trues.

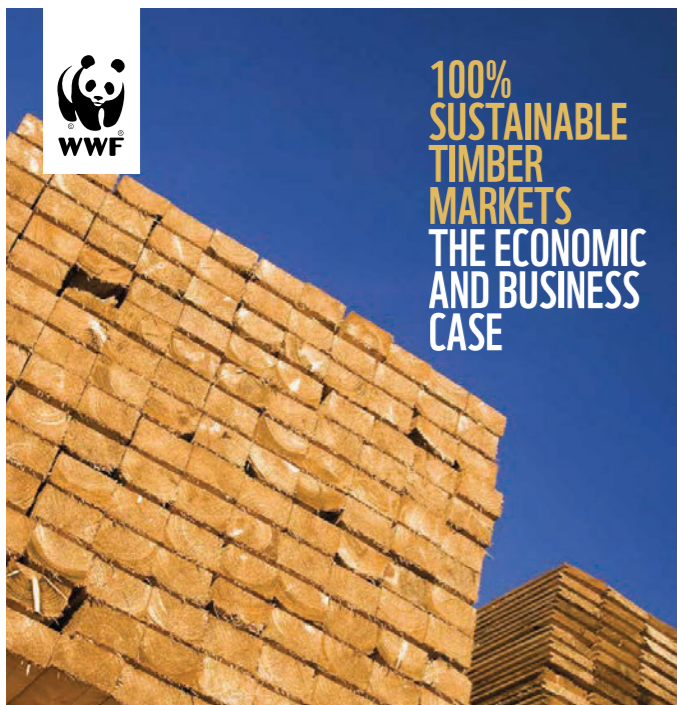
FSC Danmark beder tre-kammerarbejdsgruppen om at vurdere, hvilke kontrolforanstaltninger der kan henvises til, når der skal risikominimeres for træ fra danske skove. For eksempel forventes det, at der vil kunne konkluderes 'lav risiko', når træ kommer fra skove med en såkaldt grøn driftsplan. En grøn driftsplan omfatter som oftest en registrering og plejeplan for skovens høje bevaringsværdier.



Standarden kræver, at virksomheder implementerer et Due Diligence-system, når de køber kontrolleret træ, som sikrer, at de fem uacceptable kategorier undgås. Due Diligence-systemet består af tre dele: indsamling af information, risikovurdering og risikominimering.



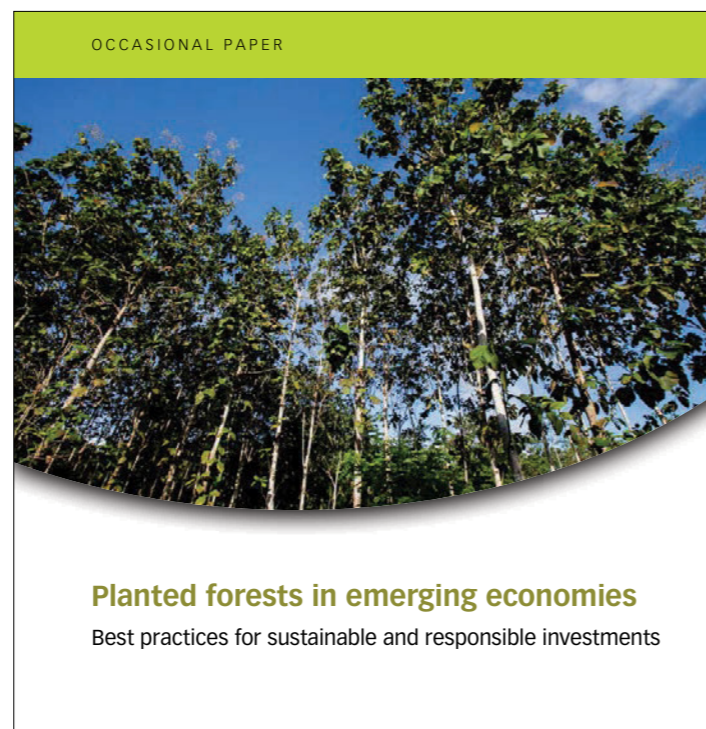
WWF-rapport: Mange argumenter for at vælge bæredygtigt træ



WWF-rapporten "100% Sustainable Timber Markets: The Economic and Business Case" konkluderer, at det forretningsmæssigt giver god mening at forpligte sig til at købe bæredygtigt træ. Undersøgelsen går i dybden med en forretningscase fra adskillige vinkler såsom indkøb, finansiering, marketing og medarbejderledelse. Hele vejen rundt har man fundet grunde til at købe bæredygtigt træ. For at sikre stabil tilgængelighed og fornuftige priser om 10 eller 20 år skal virksomhederne vise en interesse i, hvordan træet er dyrket. Desuden viser tendensen, at der indføres mere og mere lovgivning på området, hvilket vil give en konkurrencefordel til de virksomheder, der har vilje og know-how til at gøre en indsats for sikring af bæredygtigt træ. Så udover at der er stærke etiske argumenter for at støtte bæredygtig skovdrift, er der også i lige høj grad forretningsmæssige argumenter for det.

FSC sikrer bæredygtige investeringer

FSC-certificering er blandt de oftest brugte værktøjer til at sikre, at investeringer er bæredygtige og ansvarlige. Det viser undersøgelsen "Planted forests in emerging economies - Best practices for sustainable and responsible investments" fra Center for International Forestry Research (CIFOR). CIFOR, der forsker i skovbrug, fastslår samtidig, at FSC-certificering er blandt de mest troværdige værktøjer, da FSC tager flere emner med i vurderingen end de øvrige værktøjer i undersøgelsen. Også den høje kvalitet af kontrollen af FSC-certificering, som sikres gennem tredjepartscertificering, nævnes som en af FSC's stærke sider. Det faktum, at FSC-systemet ikke skelner mellem naturlig skov og plantet skov betyder ifølge rapporten desuden, at kvaliteten af skovdriften sikres på tværs af de forskellige typer af skov. Rapporten anbefaler, at investorer, der ønsker at tage højde for bæredygtigheden i deres investeringer i plantet skov, anvender FSC-certificering som et værktøj til at sikre dette.



2016 i korte træk

FSC UGEN

FSC Ugen er en af vores største forbrugerrettede aktiviteter. I FSC Ugen 2016 satte 27 danske virksomheder og organisationer spot på FSC-mærket. FSC-mærket fik f.eks. en plads i kædernes kataloger, i landsdækkende aviser, og organisationer som Verdens Skove og Danmarks Naturfredningsforening satte fokus på FSC på de sociale medier.



De danske aviser fejrede igen i 2016 FSC Ugen med annoncer. Også de sociale medier blev flittigt brugt af FSC Ugens deltagende virksomheder og organisationer.



Stort netværksår for FSC Danmark

FSC Danmark har også i 2016 været aktivt deltagende på en lang række messer, seminarer, arbejdsgrupper og lignende.

Vi har været en aktiv del af:

- Implementeringsgruppen under Partnerskabet for Offentlige Grønne Indkøb (POGI) northmodern
- Building Green
- Byggeri' 16
- Walk the Talk - Hvordan dokumenterer byggeriet bæredygtighed - træ som case
- Hurra for naturen, Randers Regnskov
- Netværket omkring InnoBYG spireprojekt - fleretagers træhuse i Danmark
- GO2WOOD (Chora Connections)
- Miljøpolitisk netværk
- Sustainovation
- Forum for Bæredygtige Indkøb
- Green Growth through Public Procurement (nordisk seminar)
- Sustainable Brands



FSC-ambassadør på Danmarksturné

Med støtte fra Grønne Ildsjæle-puljen under Miljøstyrelsen sendte vi vores ambassadør Signe Wenneberg ud til helt almindelige danske forbrugere. Her holdt hun foredrag på blandt andet biblioteker og FOF-centre for godt 2.000 personer under temaet bæredygtigt byggeri og forbrug, hvor FSC-mærket var omdrejningspunktet. Herudover blev over 500 personer med særlig interesse i temaet inviteret til workshop i Signe Wennebergs FSC-certificerede sommerhus.

FSC Friday

På FSC Friday i september deltog en række danske virksomheder og organisationer ved at sætte et særligt internt fokus på FSC. Dagen er ment som et sjovt udgangspunkt for at vise kollegerne, hvilken forskel netop jeres organisation gør for verdens skove gennem FSC.

Traditionen tro havde vi også en konkurrence om det eftertragtede FSC Friday Trofæ, som gives til den mest aktive organisation på FSC Friday. Vinderen blev Frøselv Træ, der blandt andet havde fået lavet flotte FSC Friday t-shirts til alle medarbejdere.



Hos Frøselv Træ fejrede alle medarbejdere FSC Friday i grønne FSC T-shirts.
Foto: Frøselv Træ



Festivaler skaber nye FSC-markeder

FSC Danmark har gennem de sidste tre år hjulpet flere af landets større festivaler, eksempelvis Northside, med at indføre krav og målsætninger om at øge brugen af FSC-certificeret træ og papir. I 2016 så vi resultatet af det arbejde med nye certifikater til virksomheder, der forhandler engangsservice og andre papir- og papbaserede produkter til festivaler.



©Northside

FSC Danmark aktive i offentlige indkøb

Igen i år har FSC Danmark presset på for, at en større del af det offentlige forbrug af træ og papir er FSC-certificeret. Det seneste år har vi haft et særligt fokus på, at få flere kommuner og regioner til at følge op på krav om dokumenterbart bæredygtigt træ. En del af dette arbejde har bestået i at hjælpe dem med at sikre sig den rigtige dokumentation - også når det gælder alternativ dokumentation. Med inputs fra flere offentlige organisationer har FSC Danmark udviklet en værktøjskasse med vejledning og redskaber til alle ansatte i offentlige organisationer, der er i berøring med indkøb, dvs. ansatte der er med til at stille kravene, foretager indkøbet og er ansvarlig for opfølgning på dokumentation. Værktøjskassen blev offentlig og gratis tilgængelig primo 2017 på fsc.dk/pakke

De ukendte tropiske træarter i fokus

Alle kender arter som teak og mahogni, og derfor bliver de også efterspurgt, men der findes et uudnyttet potentiale i de mindre kendte arter. Anslået findes der 50.000 tropiske træarter, men mange bruges ikke. Når man vælger arter, som normalt ikke efterspørges, spredes presset mellem flere arter og på flere skovområder - det kan være grundlag for bedre økonomi og udvikling af en bæredygtig forvaltning.

En række aktiviteter for at fremme mindre kendte tropiske træarter blev udrullet i løbet af 2016. Som led i Danida-projektet om bæredygtigt træ i byggebranchen blev en database over mere end 200 tropiske arter lanceret. Den indeholder både konkrete cases og tekniske data og vil blive udvidet med nye cases løbende. Dertil blev et samlesæt bestående af tre trædyr indeholdende 35 tropiske arter også lanceret og uddelt hos centrale spillere i byggeriet.

Med den store interesse for emnet om de mindre kendte tropiske arter har FSC Danmark siden styrket samarbejdet med de danske importører med økonomisk støtte fra European Sustainable Tropical Timber Coalition (STTC). Området kommer derfor også i fokus i 2017.



Dyreserien Animal Parade satte i 2016 fokus på mindre kendte træarter hos arkitekter og bygherrer. I alt 600 sæt blev delt ud i løbet af året.

Kommuner og regioner vil købe mere bæredygtigt træ

Kommuner og regioner i Partnerskabet for Offentlige Grønne Indkøb (POGI) besluttede i 2016 at udvide kravene til indkøb af bæredygtigt træ. De 16 medlemmer af partnerskabet køber ind for 50 mia. kroner om året og fremover skal alt træ, som medlemmerne bruger til bygge- og anlægsopgaver samt møbler og legepladser herunder nagelfast inventar være bæredygtigt. FSC Danmark har løbende opfordret POGI til at gøre som den danske stat og indføre bindende krav til alt træbaseret indkøb gennem deltagelse i arbejdsgruppemøder og dialog. Her har vi bidraget med vejledning og markedsviden med særligt fokus på opfølgning på krav via dokumentation. Vi er glade for at se, at POGI nu har udvidet deres indkøbsmål og -krav til at omfatte langt mere af den trævolumen, som de samlet set forbruger.

FSC Designrejse med Verdens Skove

I forbindelse med FSC Design Award tog vi på rejse med vinderen af konkurrencen, Thomas Bundgaard fra VIA i Herning. Han vandt med sit design "FuncTure", og rejsen gik til Bolivia i tæt samarbejde med Verdens Skove. Her oplevede han FSC-skov på egen krop og lavede en prototype af sit vinderdesign i lokale træarter. Rejsen blev dækket af FSC Danmark via blogs, artikler, nyheder og instagram. Rejsen har til formål at sprede viden om FSC til en ung og trendsættende målgruppe samt at sætte spot på FSC i branchen.



Thomas Bundgaard på sin vinderrejse i Bolivia
Foto: Morten Bo Johansson

2017

vores fokus i år

Nyt netværk skal fremme bæredygtigt tropisk træ i Danmark

I gennem de seneste år har FSC Danmark arbejdet for at fremme bæredygtigt tropisk træ på det danske marked. Som et led i den indsats vil vi nu skabe et ambitiøst netværk, som skal samle branchens aktører om både problemknusning og et spændende byggeprojekt.

Netværket vil mødes flere gange i 2017 med deltagelse fra ind- og udland. Alle med interesse i netværket kan kontakte Kristian Jørgensen.



I juni 2017 vil projektets hovedaktivitet - udformningen af en platform i mindre kendte træarter - stå klar på Kulkranssporet i Aarhus. 500.000 danskere forventes at besøge området i sommeren 2017.



Øget synlighed og efterspørgsel i den grafiske branche og møbelbranchen

Efter nogle år, hvor byggebranchen og det offentlige indkøb på grund af momentum og eksterne projektmidler har haft vores særlige fokus, er det igen tid til at vende blikket mod den grafiske branche og møbelbranchen. Vi vil i samarbejde med vores medlemmer inden for disse brancher planlægge konkrete indsatser og aktiviteter for at skabe mere synlighed og efterspørgsel på FSC.

Husk!

Vi holder hele året masser af kurser og arrangementer om alt fra EUTR og CSR til standarder og varemærker.

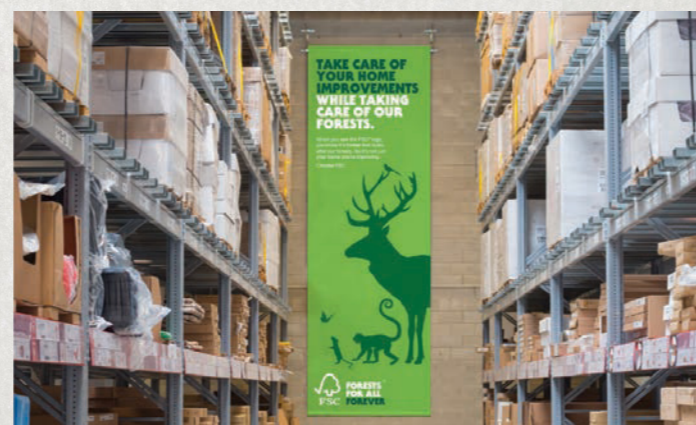
Se det seneste program på www.fsc.dk/kurser

Hej indkøber, nu er der hjælp at hente, når du skal købe og dokumentere bæredygtigt træ og papir.



Mere fokus på opfølgning på krav i det offentlige

I 2017 vil FSC Danmark have fokus på at hjælpe og motivere offentlige organisationer med at sikre mere og bedre opfølgning på de mange krav om dokumenterbart bæredygtigt træ og papir, som de stiller. Vi ønsker at bidrage aktivt til, at de FSC-certificerede leverandører får flere ordrer pga. deres certificering og en konkurrencefordel i markedet. Vi vil derfor udbrede og informere om vores værktøjskasse med konkrete værktøjer til opfølgning og kontrol af dokumentation til offentlige organisationer, som blev stillet til rådighed i januar 2017.



Fælles nordisk forbrugerkampagne

I et tværnordisk samarbejde vil FSC Danmark deltage i udviklingen af en ambitiøs forbrugerkampagne, der skal sætte fokus på FSC-mærket. Kampagnen er støttet af en svensk fond og skal udvikles i løbet af 2017. Kampagnen eksekveres i 2018.

Vigtige datoer 2017

14. december - 14. februar

Første udkast til revideret dansk FSC-skovstandard er i høring

22.-23. marts

Informationsmøder om den nye FSC-CoC-standard

29. og 30. marts

Stand på Building Green i Aarhus

April

FSC-skovstandard i anden høringsrunde

3. - 9. april

FSC Ugen

D. 10. maj

FSC Danmarks generalforsamling og temadag.

FSC Design Award i Allerhuset

D. 29. september

FSC Friday

D. 8.-13. oktober

FSC's internationale generalforsamling i Vancouver, Canada

1.-2. november

Stand på Building Green i København

December

Ny dansk FSC-skovstandard godkendes og kan tages i brug

FSC Danmark



**Loa Dalgaard
Worm**
Sekretariatsleder

loa@fsc.dk



Ida Rehnström
Kommunikations-
og projektansvarlig

ida@fsc.dk



Morten Brodde
Konsulent og
projektkoordinator

morten@fsc.dk



Kristian Jørgensen
Projektkoordinator
og varemærke-
ansvarlig

kristian@fsc.dk



Sofie Tind Nielsen
Standardfacilitator
og teknisk rådgiver

sofie@fsc.dk



Sara Marie Stent
Grafisk designer og
projektkoordinator

saramarie@fsc.dk



Camilla Hansen
Studentermødjhjælper

camilla@fsc.dk



**Martin Ingemann
Rasmussen**
Studentermødjhjælper

martin@fsc.dk

Bestyrelsen 2016

Thomas K. Isaksen, Bestyrelsesformand Pressens Fællesindkøb (økonomisk kammer)

Carsten Bøg, Grakom, (økonomisk kammer)

Morten Erikstrup, Frøslev Træ, (økonomisk kammer)

Mona Gøtske, Kebony Danmark A/S (økonomisk kammer)

Peter K. Kristensen, DONG Energy (økonomisk kammer)

Daniel Wisbech Carstensen, Verdens Skove (miljøkammer)

Henrik Wejdling, Dansk Ornitologisk Forening (miljøkammer)

Søren Dürr Grue, Viborg Trail Arena (socialt kammer)

FSC Danmark
Ferdinand Sallings Stræde 13, 3. sal
8000 Aarhus C

Tlf.: +45 8870 9518
Mail: info@fsc.dk
www.fsc.dk

